



SAYILARLA NİĞDE
Yatırımcılar için Anahtar Veriler

SAYILARLA NİĞDE

Yüzölçümü

Enlem-Boylam: 37° 25' ve 38° 58' Kuzey-33° 10' ve 35° 25' Doğu



Deniz Seviyesi: 1.229 mt

Arazi Dağılımı

2013

Toplam Alan	7.795,22 km ²
Tarım Arazisi	35,38%
Yol	0,6 %
Ormanlık Arazi	7,97%
Su Yüzeyleri	5,6 %
Diğer	12,55 %

Nüfus Artışı

Yıl	Nüfus
2000	348.081
2012	340.270

Nüfus Yapısı (%)

	2000	2012
Erkek	172.367	170.075
Bayan	175.714	170.195
≤15	-	91.352
16-64	-	220.051
65≤	-	28.867

Hanehalkı

Hanehalkı Büyüklüğü(2012) 3,6

Eğitim

General Eğitim 2013	Okul Sayısı	Öğrenci Sayısı
Ana Okulu	17	5.502
İlkokul	177	26.295
Ortaokul	123	24.709
Lise	48	17.230

Yüksek Öğretim

	Kurum Sayısı	Öğrenci Sayısı
Üniversite	1	15.589
Meslek Yüksek Okulu	6	5.222
Yüksek Okul	3	1.167
Kütüphane Kullanımı	16	109.658

Kültür ve Spor

	Etkinlik Sayısı	Ziyaretçi
Tiyatro	3	1.374
Stadyum	1	5.000
Müze	2	19.011
Sinema	8	683

Sağlık

Hastane Sayısı	7
Yatak Sayısı	674
Pratisyen Sayısı	364
Uzman Doktor Sayısı	157
Diş Hekimi Sayısı	49
Eczacı Sayısı	9

Sosyal Güvenlik(2012)

İşsizlik Maaşı Alan Kişi Sayısı	1.255
Yaşlılık Maaşı Alan Sayısı	8.421
Yeşil Kartlı Sayısı	48.675

Temel İşgücü Göstergeleri

	2008	2010
İşgücüne Katılma Oranı	38,6%	47,2%
Erkek	-	47,2%
Bayan	-	48,8%

İşsizlik Oranı (%)

2008	2010
9,3%	9,4%

İstihdam Oranı (%)

2008	2010
35,0%	42,8%

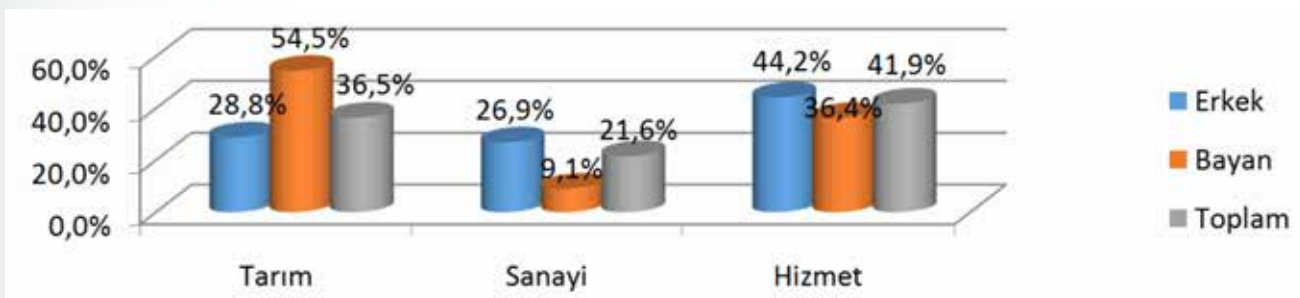
Sektörlere Göre İstihdam (TR71 Kırıkkale, Aksaray, Niğde, Nevşehir, Kırşehir)

	2009	2011
Tarım	34,8%	35,9%
Sanayi	15,3%	17,9%
Hizmet	49,9%	46,2%

Ekonomi

	2001
Brüt Katma Değer (milyon €)	1.741,292
Tarım Sektörü (%)	41,6%
İmalat Sektörü (%)	21,2%
Hizmet Sektörü (%)	38,2%
Çalışan Başına Gayri Safi Yurt İçi Hâsıla	1.781\$

Sektörlere Göre İstihdam Oranı (2012)



Turizm

2013 (İlk 6 Ay)

Tesis Sayısı	5
Yatak Sayısı	573
Konaklayan Sayısı	94.334
Yabancı Konaklayan Sayısı	8.545
Gecelik Konaklama Sayısı	26.343
Yabancı Gecelik Konaklama Sayısı	1.556

Enerji ve Su Tüketimi

2013 (İlk 6 Ay)

Elektrik (1 000 kWh)

380.450.470 kWh

Gaz (m³)

22.310.339 m³

Ortalama Hava Sıcaklığı (°C)

10,6

Yağış Miktarı (mm)

222,8

Ulaşım (2012)

Nevşehir Kapadokya Havaalanı

Uzaklık

102 km

Kalkış ve İniş Sayısı

2 iniş ve 2 kalkış günde

Yolcu Sayısı

74.651(2013 Mayıs)

Uçak Navlunu (ton)

456(2013 Ocak)

Kayseri Erkilet Havaalanı

Uzaklık

125 km

Kalkış ve İniş Sayısı

11 iniş ve 8 kalkış günde

Yolcu Sayısı

97.225(2013 Ocak)

Uçak Navlunu (ton)

1.035(2013 Ocak)

Liman (Mersin)

Gemi Kapasitesi

30

Yük Cirosu (ton)

15.000 (yıllık)



Demiryolu

Yolcu Sayısı	54.995(2012)
Yol Ağı Uzunluğu (km)	161 km
İstasyon Sayısı	3

Otoyollar

Toplam Uzunluk (km)	625 km
Şehir Merkezi Yolları(km)	262 km
Kayıtlı Taşıt Sayısı	77.624(2012)

İhracat ve İthalat (2010 – 2013)(1.000\$)

	2010	2011	2012	2013
İhracat	46.436	58925	62.646	28.361(6 aylık)
İthalat	43.027	30.027	20.746	-

Başlıca İhraç Ürünler (2012)

Ürün	Değeri (1.000\$)
Kimyasallar ve Kimyevi Ürünler	8.301
Tekstil Ürünleri	4.760
Otomativ Parçaları ve Yan Sanayii	4.522
Yaş Meyve ve Sebze	3.814
Demir ve Demir dışı Metaller	2.764

Organize Sanayi Bölgeleri

Niğde Organize Sanayi Bölgesi

Tarih

Niğde Organize Sanayi Bölgesinin temeli, 4 Mayıs 1986 tarihinde Niğde - Bor Karayolu üzerinde il merkezine 6 km uzaklıkta, 263 hektarlık bir alanda atılmıştır. Niğde OSB 14 Mayıs 1994 tarihinde hizmete girmiştir. 28 Nisan 2003 tarihinde Niğde Organize Sanayi Bölgesi sanayicilerin yönetimine geçmiştir. Daha sonra 143 hektar arazi de Niğde OSB'ye dâhil edilerek Toplam OSB alanı 263 hektardan 406 hektara ulaşmıştır.

Niğde OSB'nin toplam alanı 4.064.195,65 m²'dir. Bölgede 81 sanayi tesisi toplam 3800 çalışanın ile faaliyetini sürdürmektedir. Ayrıca 7 tesis inşaat aşamasında, 2 tesis montaj aşamasında, 11 tesis proje aşamasında bulunmakta olup, 12 parselin ise henüz tahsisi yapılmamıştır.

Faaliyetteki tesislerden 23'ü Tekstil, 13'ü Gıda, 14'ü Mobilya-Ağaç işleri, 7'si Plastik, 5'i Makine-Tarım ve 19'u diğer sektörlerde olmak üzere toplam 81 tesis üretim yapmaktadır. İlimiz Teşvik Yasası kapsamına alındıktan sonra Niğde OSB'de 2005 yılında 6, 2006 yılında 3, 2007 yılında 11, 2008 yılında 5 (kiracı olarak), 2009 yılında 5, 2010 yılında 3, 2011 yılında 3 ve 2012 yılında 5, 2013 yılının birinci yarısında 1 olmak üzere toplam 42 firma faaliyete başlamıştır.

Organize Sanayi Bölgesi Özellikleri

- 406 Hektarlık alan üzerine Niğde Şehir Merkezine çok yakın
- 10/20 KVA/ 16 MW'lık elektrik şebekesine bağlantı
- Su Temini(40 m³/s)
- Atık Su Arıtma Tesisi
- Sosyal Tesisler(Konferans Salonu,Cami,Eğitim Salonu)
- İtfaiye
- Doğalgaz Temini(4.600 m³/s)
- Optik Bağlantı(2xPMA, 60 AL kapasite; 34MB/dakika)
- Kanalizasyon Bağlantısı
- Asfalt Yolla Ulaşım
- Ankara Otoyoluna Mesafe(Niğde – Ankara) – 83 km
- Adana Otoyoluna Mesafe (Niğde – Adana) – 7 km
- Başkent Ankara'ya Olan Uzaklık – 363 km
-

Organize Sanayi Bölgesinde Yatırımcılara Sağlanan Hizmetler

- Proje Onayı
- Yapı Ruhsatı Harcı
- Yol-Kanal Harcı
- Bina inşaat Harcı
- Temel Hafriyat izni
- Yapı Kullanma İzin Belgesi
- İşyeri Açma Ve Çalışma Ruhsatı
- İmar Çapı Ve Aplikasyon Haritası
- Kanalizasyon Bağlantı Bedeli
- Kanalizasyon Temizliği
- Su Bağlantı Bedeli
- Faaliyet Belgesi
- Belge Düzenlenmesi Belge Ve Fatura Onayları
- Çevre Temizlik Ve Bakımı

Niğde OSB'de Firmaların Sektörlere Göre Dağılımı

Sektör	Firma Sayısı
Tekstil	23
Mobilya	14
Gıda	19
Makine	5
Plastik	7
Diğer	19
Toplam	81

Niğde Organize Sanayi Bölgesi Haritası





Bor Organize Sanayi Bölgesi

Tarih

Bor dericiliğinin faaliyet gösterdiği yerdeki sağlıksız koşullar ve çevrenin de etkisi ile 1993 yılında Deri Organize Sanayi Bölgesi kurulmak üzere Müteşebbis Teşekkül oluşturularak çalışmalara başlanmış ve aynı yıl Bor-Ankara karayolunun 9. km.sinde 292 hektarlık alanda Deri Organize Sanayi Bölgesi kurulmuştur. İlk aşamada Deri Organize Sanayi Bölgesi olarak planlanan Bölge sonradan 2002 yılında Karma ve Deri olarak ikiye ayrılmıştır.

Toplam 268 adet tesis parseli bulunan Bölgedeki 265 adet parselin tahsisi yapılmış, 3 parsel ise boştur. Halen 102 Parsel üretime geçmiş durumda, 63 parsel inşaat aşamasında, 100 parsel de proje aşamasında bulunmaktadır. Bölgedeki 102 Parsel üzerindeki 33 tesiste 680 kişi istihdam edilmektedir.

Arıtma tesisinin %100'ü tamamlanmıştır. Deneme safhasında faaliyete geçmiştir.

Bor OSB'de parseller yatırımcılara %90 bedelsiz olarak tahsis edilmektedir. Parsellerin m² fiyatı 2,04 \$'dır.

Organize Sanayi Bölgesi Özellikleri

- 292 Hektarlık alan üzerine Bor Şehir Merkezine çok yakın
- 20 MW'lık elektrik şebekesine bağlantı
- Su Temini(40 m³/s)
- Atık Su Arıtma Tesisi
- İtfaye
- Optik Bağlantı (2xPMA, 60 AL kapasite; 34MB/dakika)
- Kanalizasyon Bağlantısı
- Asfalt Yolla Ulaşım
- Ankara Otoyoluna Mesafe (Niğde – Ankara) – 22 km
- Adana Otoyoluna Mesafe (Niğde – Adana) – 11,6 km
- Başkent Ankara'ya Olan Uzaklık – 328 km

Organize Sanayi Bölgesinde Yatırımcılara Sağlanan Hizmetler

- Proje Onayı
- Yapı Ruhsatı Harcı
- Yol-Kanal Harcı
- Bina inşaat Harcı
- Temel Hafriyat izni
- Yapı Kullanma İzin Belgesi
- İşyeri Açma Ve Çalışma Ruhsatı
- İmar Çapı Ve Aplikasyon Haritası
- Kanalizasyon Bağlantı Bedeli
- Kanalizasyon Temizliği
- Su Bağlantı Bedeli
- Faaliyet Belgesi
- Belge Düzenlenmesi Belge Ve Fatura Onayları
- Çevre Temizlik Ve Bakımı

Bor OSB'de Firmaların Sektörlere Göre Dağılımı

Sektör	Firma Sayısı
Tabaklanmış Deri Üretimi	12
Geri Dönüşüm	14
Plastik	1
Tekstil	1
Kimyevi Ürünler	4
Diğer	1
Toplam	33

Bor Organize Sanayi Bölgesi Haritası



Niğde'de Kayıtlı Firma Sayısı(2013): 239

Vergiler

Gelir Vergisi Oranı: 20%

Gayri Menkul Vergisi Oranı: 0,1%

Temel İhtiyaçların Ücretleri (2013) (\$)

İçme Suyu	1,86/m ³ (KDV Hariç)
Doğal Gaz	0,33/ m ³ (KDV Hariç)
Elektrik	0,10/ kWh(KDV Hariç)

Niğde Sanayi Dağılımı

Alt Sektörler	Firma Sayısı	İstihdam
Atık Toplama, Arıtma ve Bertaraf Faaliyetleri ve Geri Dönüşüm	31	418
Kimyasallar ve Kimyevi Maddeler	6	65
Ana Metal Sanayii	19	128
Tabaklanmış Deri, Bavul, El Çantası, Saraçlık ve Ayakkabı	29	237
Motorlu Kara Taşıtı ve Römork İmalatı	43	414
Kağıt ve Kağıt Ürünleri	2	24
Gıda Ürünleri	135	1291
Tekstil Ürünleri	22	1770
Madencilik ve Taş Ocakçılığı	38	708

Niğde'ye Genel Bakış

Niğde, Orta Anadolu'nun güney doğusundadır. Üç tarafı Toroslar'ın genç kıvrım dağları ile çevrilidir. İlin güney ve güneydoğu sınırlarını 3,524 metre yüksekliğe sahip Bolkar Dağları oluşturmaktadır. İlin Doğu'sunda Toroslar'ın diğer bir kolu olan 3.756 metre yüksekliğe sahip Aladağlar, Kuzeybatı kesiminde 2,963 metre yüksekliğe sahip Melendiz Dağları ve 2,172 metre yüksekliğe sahip Göllüdağ ve İlin Batı'sında 3,253 metre yüksekliğe sahip Hasan Dağı bulunmaktadır. Batı ucunda ise Konya ovası ile birleşik Emen ovası yer alır. Güney'inde Mersin ve Adana; Doğu'sunda Kayseri; Kuzey'inde ise Nevşehir ve Aksaray illeri ile komşudur. Konum olarak Kapadokya havzası içerisinde yer almakta ve Kapadokya'nın Giriş Kapısı olarak nitelendirilmektedir. Jeolojik yapıya volkanik tüfler ve bazalt akıntıları hâkimdir. Ovalarda ise egemen olan yapı alüvyonlardır. Denizden 1,229 metre yüksekliğe sahip Niğde, toplam 7,795 km² bir alana sahiptir.



Doğal bitki örtüsü dağlık alanlarda çam ve köknar, çay ve gölet kenarları da söğüt ve kavak ağaçlarıdır. Düzlükler ise otsu bitkilerle kaplıdır. İl topraklarının %28,8'i dağlık, %41,2'si dalgalı arazi-yayla ve %30'u ovalıktır. İl yüzölçümünün %35'ini tarım arazisi oluşturmaktadır. Mera olarak kullanılan arazi %45 ile en yüksek oranı oluşturmaktadır. En düşük arazi grubunu ise %7,2 ile orman ve fundalık alanlar oluşturmaktadır.

Niğde, karasal iklimin hâkim olduğu bir ildir ve bitki örtüsü olarak Orta Anadolu'nun tipik bozkır bitki örtüsü geçerlidir. Niğde'nin genel iklim özelliği; yazları sıcak ve kurak, kışları soğuk ve kar yağışlıdır. Yağışlara kar halinde kışın, yağmur halinde ilkbaharda rastlanmaktadır.

2000 yılı Genel Nüfus Sayımı sonuçlarına göre Niğde'nin nüfusu 348.081'dir. Nüfusun il ilçe; Bucak ve Köylere göre dağılımı aşağıda verilmiştir. Nüfusun % 36'sı şehirlerde , % 64'ü bağlı belediye ve köylerde yaşamaktadır. Nüfus yoğunluğu Km²'ye 46 kişidir.

Niğde, nüfus yoğunluğu bakımından iller arasında 53.sırada; şehirleşme oranı bakımından ise Türkiye genelinde 75. Sırada gelmektedir. Sosyo-ekonomik gelişmişlik sıralamasında Niğde, 49. sıradadır.

Niğde'nin tüm ilçelerinde otomatik telefon santrali bulunup, telefonsuz köy yoktur. Faks, araç telefonu, cep telefonu hizmetleri de verilebilmektedir. Bir özel mahalli TV, biri Bor'da olmak üzere 3 özel mahalli Radyo yayın kuruluşu vardır. Ulusal özel televizyon yayınlarının birçoğu ve TRT yayınları

izlenebilmektedir.

Tarım

Niğde ilinde tarım, halkımızın 1.derecede geçim kaynağını teşkil eden bir sektördür. Niğde, Anadolu'nun buğday ambarı sayılan 10 il arasında yer alır. Niğde, Türkiye'de elma ağacı sayısı bakımından 6.204.476 ağaçla 1.sıradadır. Niğde ili beyaz baş lahanada üretiminde toplam 85.885 ton üretimi ile 2. sıradadır. Niğde patates üretiminde ilk iki sırada yer almaktadır. Yılda 722.482 ton patates üretimi yapılmaktadır. Niğde'de Bor İlçesi'nde Kaynarca lahanası üretilmektedir. Lahana tarımı Kaynarca Köyü civarında yoğunlaşmıştır. Niğde, Nevşehir ile beraber patates üretiminde Türkiye'de ilk iki sırayı almaktadır. Niğde ili kuru fasulye üretiminde TÜİK 2009 verilerine göre 8.919 ton üretimi ile Türkiye'de dördüncü sıradadır. Bunlara ilâveten baklagiller, ayçiçeği, buğday, arpa, çavdar, nohut, sarımsak ve şekerpancarı da yetişir.

ÜRÜN CİNSİ	Üretim Miktarı (Ton)					
	2008	2009	2010	2011	2011	2012
Tarla Bitkileri	393.388.990	474.934.780	527.027.938	622.844.956	622.844.956	473.753.370
Sebzeler	51.695.100	57.966.370	61.319.750	76.972.947	76.972.947	88.316.500
Meyveler	263.626.500	256.575.800	258.559.350	356.467.600	356.467.600	392.341.950
Bitkisel Üretim Değeri Toplamı	708.710.590	789.476.950	846.907.038	1.056.285.503	1.056.285.503	954.411.820
Hayvansal Üretim Değeri Toplamı	233.910.217	291.464.353	356.373.558	436.571.366	436.571.366	583.818.796
Toplam Tarımsal Üretim Değeri	942.620.807	1.080.941.303	1.203.280.596	1.492.856.869	1.492.856.869	1.538.230.616
Kırsal Nüfus Başına Düşen Gayri Safi Tarımsal Gelir	5.180	5.939,86	6.629,81	8.545,55	8.545,55	9.159,68
Toplam Nüfus Başına Düşen Gayri Safi Tarımsal Gelir	2.842	3.259,02	3.539,88	4.417,64	4.417,64	5.145,89

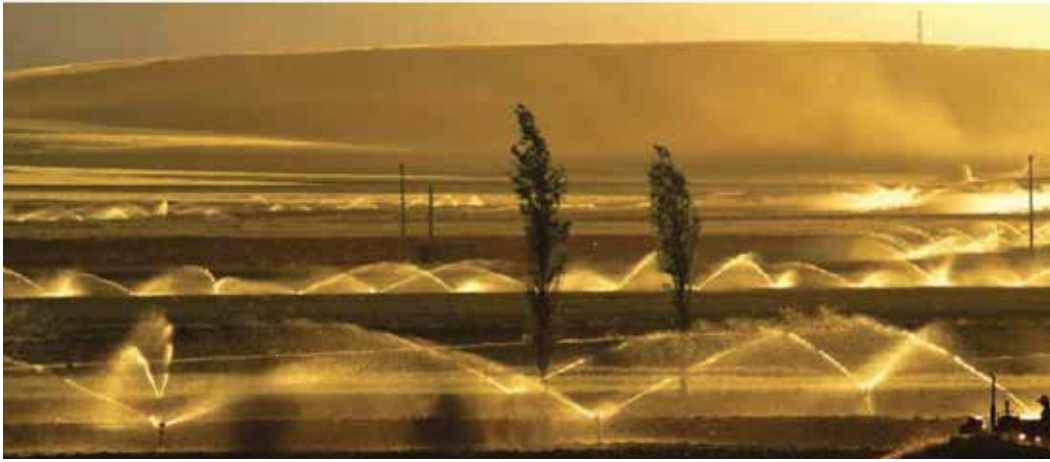
Niğde ili özellikle lahanada ve elma üretiminde ön plana çıkmaktadır. Niğde ili, katma değeri yüksek meyvecilik, sebzeçilik ve endüstri bitkileri üretimiyle bitkisel üretim değeri olarak önemli bir konumda bulunmaktadır. Bölge'de geniş elma bahçeleri vardır. Misket elması meşhurdur. Niğde ili Türkiye'deki toplam elma üretiminin %11.82'sini karşılamakta ve bu alanda Türkiye'de Isparta ilinden sonra ikinci sırada yer almaktadır. Meyvecilik damla sulama sisteminin yaygınlaşması ile birlikte gittikçe yayılmaktadır. Özellikle bodur elma ağaçlarının dikilişi verimi son derece yükseltmekte, ürün alma süresi kısalmaktadır.

Elma dışında yetişen diğer başlıca meyve ürünleri armut, kayısı, ayva, erik, şeftali, zerdali, kiraz, vişne, ceviz ve üzumdür.

Ürün	Ekim Alanı (Da)			Üretim Miktarı (Ton)		
	TÜRKİYE	NİĞDE	%	TÜRKİYE	NİĞDE	%
Patates	1.720.867	223.030	12,96	4.795.122	801.397	16,71
Elma Ağacı	42.254.584	5.022.846	11,89	2.888.985	317.271	10,98
Beyaz Lahana	146.006	13.610	9,32	481.511	73.030	15,17
Kiraz Ağacı	16.916.568	218.620	1,29	470.887	7.531	1,59



Niğde’de yetişen tarla ürünleri buğday, arpa, çavdar, yonca, mısır, nohut, kuru fasulye, yeşil mercimek, şeker pancarı, ayçiçeği, kuru soğan, kuru sarımsak ve patates’den oluşmaktadır.



Hayvancılık

TUİK 2012 verilerine göre Niğde’de 124.474 sığır, 443.210 koyun, 57.855 keçi ve 17 manda bulunmaktadır. 2002 yılından itibaren suni tohumlamaya verilen destek ve işletme sahiplerinin bilinçlenmesi ile ilimizde kültür ve kültür melezi sığır ırkı oranı %85,6’ya ulaşmıştır. Kültür ve kültür melezi sığırların artmasıyla işletmelerin süt ve et verimleri artmıştır. TUİK 2009 verilerine göre Niğde’de yıllık 763 ton sığır sütü, 14 ton manda sütü, 9.819 ton koyun sütü ve 1.356 ton keçi sütü üretilmektedir.

Hayvan Cinsi		Hayvan Sayısı							
		2005	2006	2007	2008	2009	2010	2011	2012
Sığır	Kültür	23.002	29.053	40.425	37.902	40.251	45.600	64.881	96.502
	Melez	28.087	23.000	23.721	17.972	15.075	16.991	23.956	26.820
	Yerli	7.524	6.966	6.274	4.205	3.601	4.128	4.477	1.135
Manda		28	20	6	11	34	29	11	17
Büyükbaş Hayvan Toplamı		58.641	59.039	70.426	60.090	58.961	66.748	93.325	124.474
Koyun	Yerli	367.150	369.135	350.380	274.810	229.734	247.595	273.251	442.578
	Merinos	530	560	560	290	530	730	990	632
Toplam Koyun Sayısı		367.680	369.695	350.940	275.100	230.264	248.325	274.241	443.210
Keçi	Kıl Keçisi	32.351	30.923	27.730	29.504	26.420	40.845	39.329	57.820
	Angora	2.710	2.700	2.650	1.000	900	780	380	35
Toplam Keçi Sayısı		35.061	33.623	30.380	30.504	27.320	41.625	39.709	57.855
Küçükbaş Hayvan Toplamı		402.741	403.318	381.320	305.604	257.584	289.950	313.950	501.065
Kümes Hayvanı	Tavuk	393.585	432.332	439.829	371.685	488.963	496.891	526.051	402.568
	Hindi	7.459	6.925	6.955	7.202	7.157	6.225	11.138	9.325
	Kaz	4.626	4.419	4.054	4.057	4.056	3.436	5.783	5.504
	Ördek	3.602	3.834	3.594	3.194	2.810	2.406	3.952	4.114
Toplam Kümes Hayvanı Sayısı		409.272	447.510	454.432	386.138	502.986	508.958	546.924	421.511
Arı	Fenni	20.655	21.127	20.177	20.513	23.938	23.659	25.123	28.390
	Yerli	476	490	530	222	139	149	209	315
Toplam Arı Sayısı		21.131	21.617	20.707	20.735	24.077	23.808	25.332	28.705





Ürün Cinsi	Üretim Miktarı (Ton)							
	2005	2006	2007	2008	2009	2010	2011	2012
Süt	120.439	124.212	141.464	126.888	152.289	175.826	246.538	347.177
Et	5.688	4.618	4.970	4.697	4.214	3.607	3.720	4.929
Yün	522	542	511	404	344	376	402	649
Kıl	54	51	28	31	31	43	41	60
Deri	90.178	108.251	88.813	83.330	68.559	55.442	62.247	61.723
Yumurta	80.169	82.610	84.322	70.932	89.956	91.238	96.478	72.200
Bal	299	278	346	383	462	418	459	497
Balık	182	186	155	150	145	145	148	177

Sanayi

Niğde'nin başlıca sanayi işletmeleri; tekstil, halı, gıda, süt ürünleri, meyve suyu, gazlı içecekler, otomotiv parçaları, kimya, çimento ve hazır inşaat, cam, mobilya-dekorasyon, ambalaj, makine ve makine parçalarıdır.

Niğde, çimento sanayinde uzun yıllara dayanan tecrübeye sahiptir. Niğbaş Beton Sanayi ve Çimsa Niğde Çimento fabrikalarında 270'e yakın istihdam kapasitesi ile il için önemli bir yere sahiptir. Halıcılık üzerine faaliyet Birko A.Ş İstanbul Ticaret Odası'na yayınlanan Türkiye'deki ilk 500 sanayi kuruluşuna içine birkaç kez girmeyi başarmış 2010 yılı içerisinde ise ikinci 500 firma arasına girebilmiştir. İldeki en fazla istihdamın yapıldığı bu işletmede Koyunlu Markası adı altında üretilen halılar dünyanın dört bir yanına ihraç edilmektedir. Bor Şeker Fabrikası şeker üretiminin yanı sıra hayvancılık için önemli olan yaş küspe üretimi ile bölge için hayati bir konuma sahiptir.



Tekstil üreticileri olarak; Niğde OSB’de Polyester-Viskon iplik imalatı yapan ASKA Tekstil, Pamuk ipliği imalatı yapan Birko Birleşik Koyunlular Mensucat, Turcanlar Tekstil ve Sarteks Mensucat, Kadre ve Penye İpliği imalatı yapan Doğanlar Tekstil ve Keçeci Tekstil, Pamuklu penye ve penye kopmak imalatı yapan Ulaş Entegre Boya Kasar firması ve çorap imalatı yapan Erkan Dokuma ve Örgü Tekstil firmaları bulunmaktadır.



Mobilya-dekorasyon sektöründe mobilya ve yatak üretimi yapan Modeka Mobilya, Öz Lider Mobilya ve Yapılent firmaları bulunmaktadır.



Otomotiv ve Yedek Parça sektöründe rotbaşı, rotıl ve rot kolları imalatı yapan DİTAŞ DOĞAN Yedek Parça İmalat ve Teknik A.Ş bulunmaktadır. Gıda sektöründe süt ve süt ürünleri imalatı yapan Bakkalbaşoğlu Süt Ürünleri San. Tic. A.Ş, Calmio firması ve yumurta üretimi yapan NİĞTAV Tavukçuluk firması bulunmaktadır. Meyve suyu üretiminde ise Kızıklı Gıda, Gökür Gıda ve Ersu firmaları faaliyette bulunmaktadır.



Turizm

Niğde doğal güzellikleri, kültürel varlıkları ve termal kaynakları ile turizm açısından önemli cazibelere sahiptir. Niğde Etnografya ve Arkeoloji Müzesi 1976'da yapılmıştır. Antik Çağa ait eserlerle, Selçuklu ve Osmanlı devrine ait 12 bin eser sergilenir. Akmedrese müze olarak kullanılmaktadır.

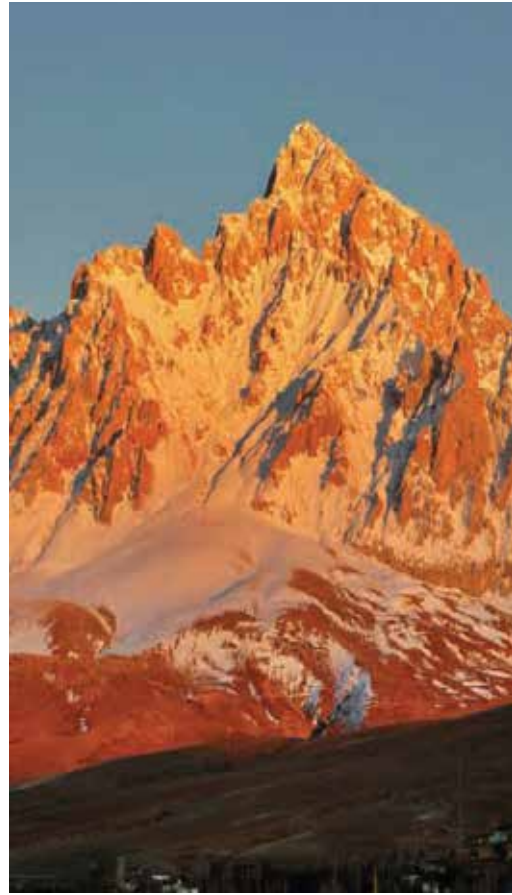


Niğde, Türkiye'deki çok az ilin sahip olduğu bir tarihi birikime sahiptir. Roma Havuzu, Antik Tyanana(Kemerhisar), Gümüşler Manastırı, Alaaddin Cami, Sungurbey Camii, Hüdavent Hatun Türbesi, Ak Medrese, bölgede bulunan çok sayıdaki kilise ve diğer tarihi yapılar bu tarihi birikimin başlıca ürünleridir. Dünya'daki tek gülen Meryem Ana resmi, Gümüşler Manastırı'nda bulunmaktadır.





Doğa turizmi açısından Bolkar Dağları, Aladağlar ve Hasan Dağı'nda, teknik dağ tırmanışı, dağ yürüyüşü, kar sörfü, yüksek irtifa dalışı ve avlanma gerçekleştirilmektedir.



Narlıgöl ve Çiftehane, termal turizm açısından büyük önem taşımaktadır. Niğde Narlıgöl ve Çiftehane kaplıcalarının Kültür ve Turizm Bakanlığı'nca "Orta Anadolu Termal Turizm Bölgesi" ilan edilerek destinasyon oluşturabilecek kapasiteye sahip, diğer turizm türleri ile entegre olabilecek ve öncelikli geliştirilecek bölgeler arasında sayılmaları ve 2643 sayılı Turizm Teşvik Kanununun uygulanacak olması profesyonel yatırımcılar bir avantaj ve fırsat oluşturmaktadır. Ayrıca, kullanım potansiyeline sahip Kemerhisar kaplıcalarımız, yatırımcıların ilgisini beklemektedir.



Üniversite

1992 yılında kurulan Niğde Üniversitesi, Mimarlık, Güzel Sanatlar, İktisadi ve İdari Bilimler, Eğitim, İletişim, Mühendislik ve Tarım Bilimleri ve Teknolojileri olmak üzere 4 fakülte, Sosyal Bilimler, Niğde Zübeyde Hanım Sağlık Meslek Yüksek Okulu, Ulukışla Meslek Yüksek Okulu, Bor Halil Zöhre Ataman Meslek Yüksek Okulu ve Teknik Bilimler olmak üzere 5 Meslek Yüksek Okulu ve üç adet enstitü (Sosyal Bilimler, Eğitim Bilimleri ve Fen Bilimleri) ile Niğde’de eğitim, öğretim ve araştırma faaliyetlerine devam etmektedir.



Niğde Üniversitesi, yaklaşık 11.000’i Niğde’de olmak üzere toplam 15.050 öğrenci ve toplam 823 akademik personel ile genç ve aktif bir üniversite olarak eğitim, öğretim ve araştırma faaliyetlerine devam etmektedir.

Niğde Üniversitesi, şehirdeki sosyal, kültürel ve ekonomik hayatın da en önemli kaynaklardan birisi durumundadır.

Niğde Üniversitesi, mevcut durumda üniversite-sanayi işbirliğine büyük önem vermekte, sahip olduğu çok sayıdaki kaliteli öğretim elemanı ve çeşitli alanlarda ihtiyaç duyacakları araştırma-geliştirme faaliyetlerine destek vermektedir. Ayrıca, sahip olduğu mevcut altyapı imkânları, laboratuvarları ve bilgi birikimi ile yatırımcıları desteklemeye hazır durumdadır.



SAYILARLA NİĞDE
Yatırımcılar için Anahtar Veriler