



T.C. SANAYİ VE
TEKNOLOJİ BAKANLIĞI

AHİLER
Kalkınma Ajansı
Geleceğe Yön Verir



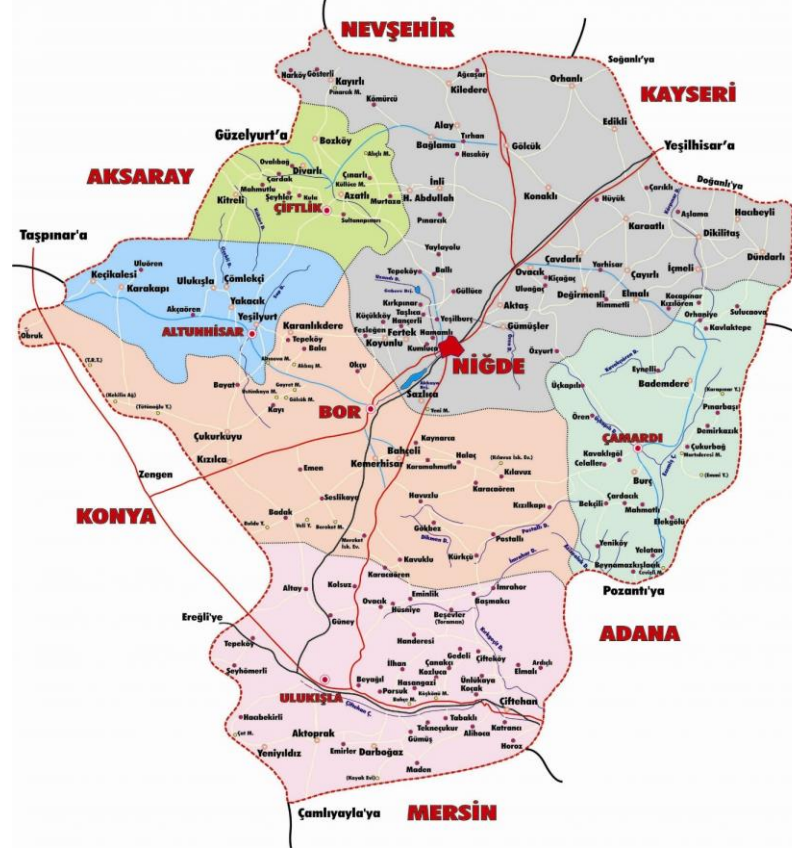
AHİLER KALKINMA
AJANSI

Niğde İli Yatırım Kataloğu 2020





1. COĞRAFYA



İlçe Sayısı	5
Belde Sayısı	23
Köy Sayısı	131
İl Yüzölçümü	7.234 km ²
İl Yüzölçümünün Türkiye Yüzölçümüne Oranı	0,009
Ortalama En Düşük Sıcaklık	-27° C
Ortalama En Yüksek Sıcaklık	38° C
Ortalama Sıcaklık	11° C
Ortalama Günlük Yağış Miktarı	54,5 Mm



2. NÜFUS VE DEMOGRAFİ

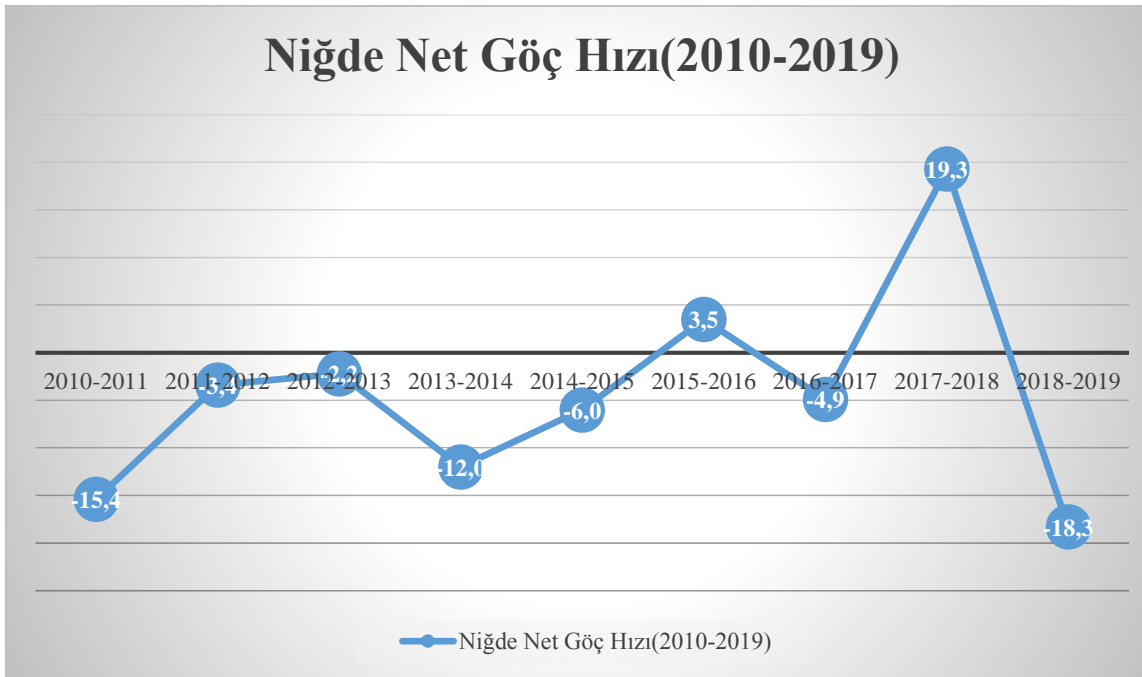


	2019
0-14 Yaş Grubu/Nüfus	0,233822318
15-64 Yaş Grubu/Nüfus	0,666494884
65 Yaş ve Üzeri/Nüfus	0,099682799
Erkek Nüfus	182.177
Kadın Nüfus	180.684



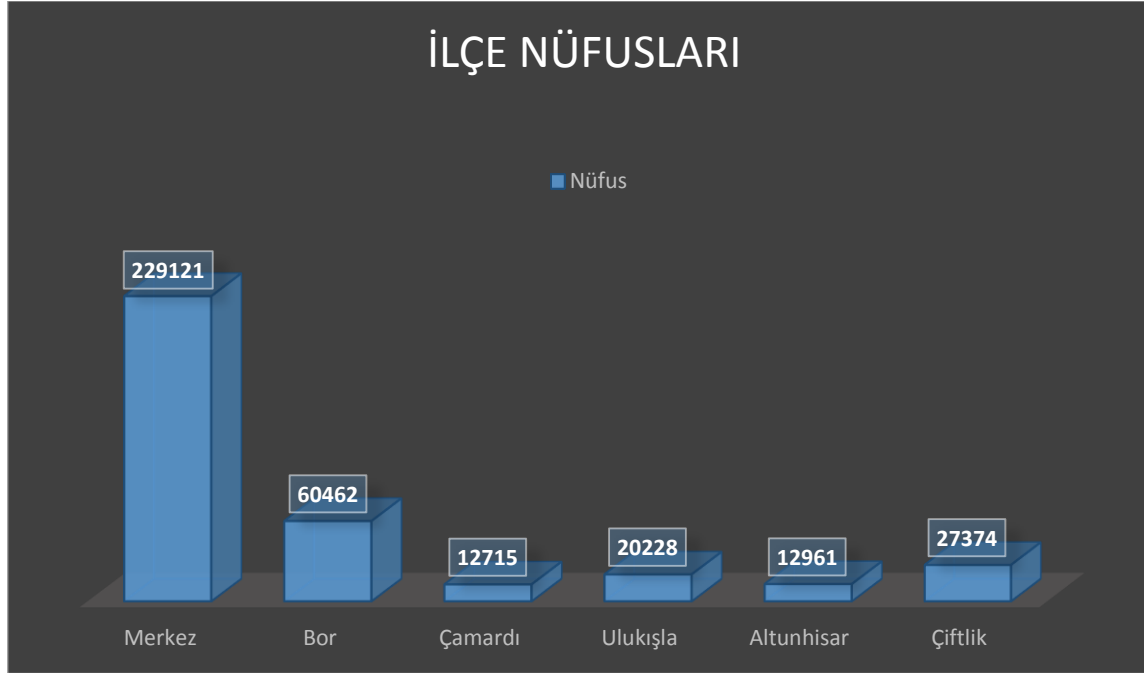
Toplam Yaş Bağımlılık Oranı	%50,04
Yaşlı Bağımlılık Oranı	%15
Çocuk Bağımlılık Oranı	%35,1
Ortalama Hanehalkı Büyüklüğü	3,2
Şehirleşme Oranı	0,5997889
Toplam Yaş Bağımlılık Oranı	%50,04
İl Nüfusu/Türkiye Nüfusu	0,00436367
Yıllık Nüfus Artış Hızı	-5,07445066636865
Nüfus Yoğunluğu (km ² /kişi)	49

Niğde Net Göç Hızı(2010-2019)



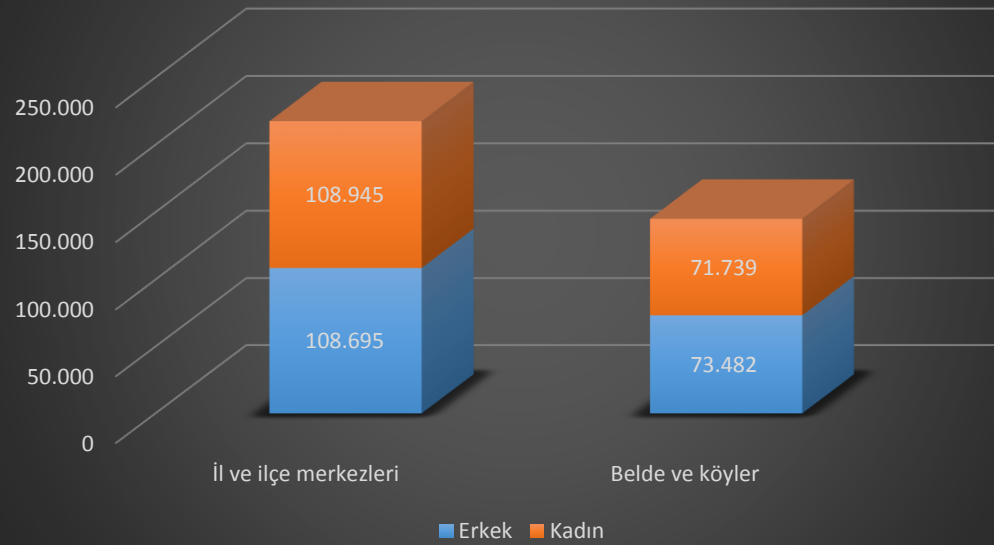


İlçe Nüfusları





Cinsiyete Göre İlçe ve Belde/Köy Nüfusu





3. EĞİTİM

	2019
İlkokullarda Net Okullaşma Oranı	%95,62
İlkokullarda Öğretmen Başına Düşen Öğrenci Sayısı	15
Ortaokullarda Öğretmen Başına Düşen Öğrenci Sayısı	14
Ortaöğretimde Öğretmen Başına Düşen Öğrenci Sayısı	14
Okul Öncesi Eğitimde Okullaşma Oranı	%43,13
İlköğretimde Okullaşma Oranı	%97,05
Ortaöğretimde Okullaşma Oranı	%97,20
Okul Öncesi Derslik Başına Öğrenci Sayısı	19
İlköğretim Derslik Başına Öğrenci Sayısı	18
Ortaöğretim Derslik Başına Öğrenci Sayısı	23
Mesleki ve Teknik Eğitim Lisesi Sayısı	39
Mesleki ve Teknik Eğitim Lisesinde Okuyan Öğrenci Sayısı	10.171
Üniversite Sayısı	1
Yüksek Öğretim Kurumunda Akademisyen Sayısı	951
Yüksek Öğretim Kurumunda Öğrenci Sayısı	25.793

Üniversitelerdeki Fakülteler, Enstitüler, Yüksekokullar

1	Eğitim Fakültesi	7	Tarım Bilimleri ve Teknolojileri Fakültesi
2	Fen - Edebiyat Fakültesi	8	İslami İlimler Fakültesi
3	İktisadi ve İdari Bilimler Fakültesi	9	Tıp Fakültesi
4	Mühendislik Fakültesi	10	Güzel Sanatlar Fakültesi



5	Mimarlık Fakültesi	11	Bor Sağlık Bilimleri Fakültesi
6	İletişim Fakültesi		

Enstitüler

1	Sosyal Bilimler Enstitüsü	3	Eğitim Bilimleri Enstitüsü
2	Fen Bilimleri Enstitüsü	4	Sağlık Bilimleri Enstitüsü

Yüksekokullar

1	Beden Eğitimi ve Spor Yüksekokulu	3	Yabancı Diller Yüksekokulu
2	Niğde Zübeyde Hanım Sağlık Yüksekokulu		

1	Niğde Sosyal Bilimler Meslek Yüksekokulu	4	Bor Halil - Zöhre Ataman Meslek Yüksekokulu
2	Bor Meslek Yüksekokulu	5	Niğde Zübeyde Hanım Sağlık Hizmetleri Meslek Yüksekokulu
3	Ulukışla Meslek Yüksekokulu	6	Niğde Teknik Bilimler Meslek Yüksekokulu

Mesleki ve Teknik Eğitim Liselerindeki Bölümler

- Bilişim Teknolojileri Alanı
- Elektrik-Elektronik Teknolojisi Alanı
- Makine Teknolojisi Alanı



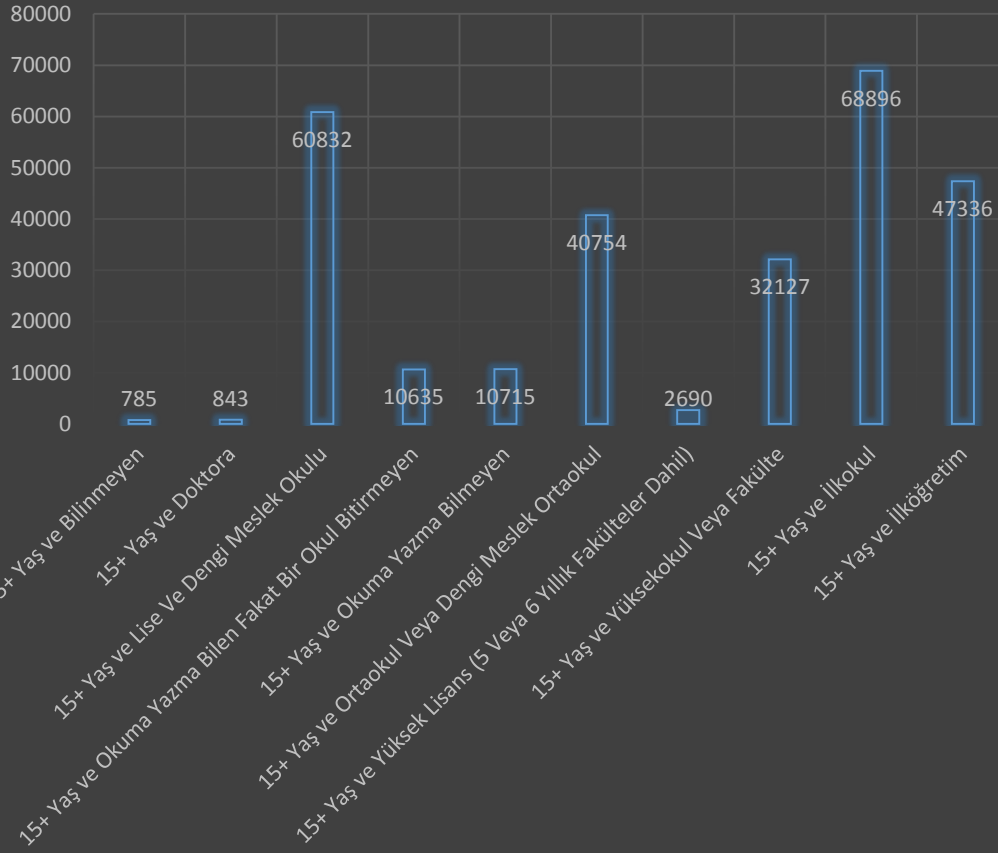
**T.C. SANAYİ VE
TEKNOLOJİ BAKANLIĞI**



- Metal Teknolojisi Alanı
- İnşaat Teknolojisi Alanı
- Yenilenebilir Enerji Teknolojileri Alanı
- Mobilya ve İç Mekân Tasarımı Teknolojisi Alanı
- Tekstil Teknolojisi Alanı
- Muhasebe ve Finansman
- Adalet
- Sağlık Hizmetleri Alanı
- Tarım ve Hayvancılık
- Çocuk Gelişimi
- El Sanatları Teknolojisi Alanı
- Giyim ve Üretim Teknolojileri Alanı
- Tekstil Teknolojisi Alanı
- Güzellik ve Saç Bakım Hizmetleri Alanı
- Yiyecek ve İçecek Hizmetleri Alanı
- Konaklama ve Seyahat Hizmetleri Alanı
- Büro Yönetimi Alanı
- Pazarlama ve Perakende Alanı



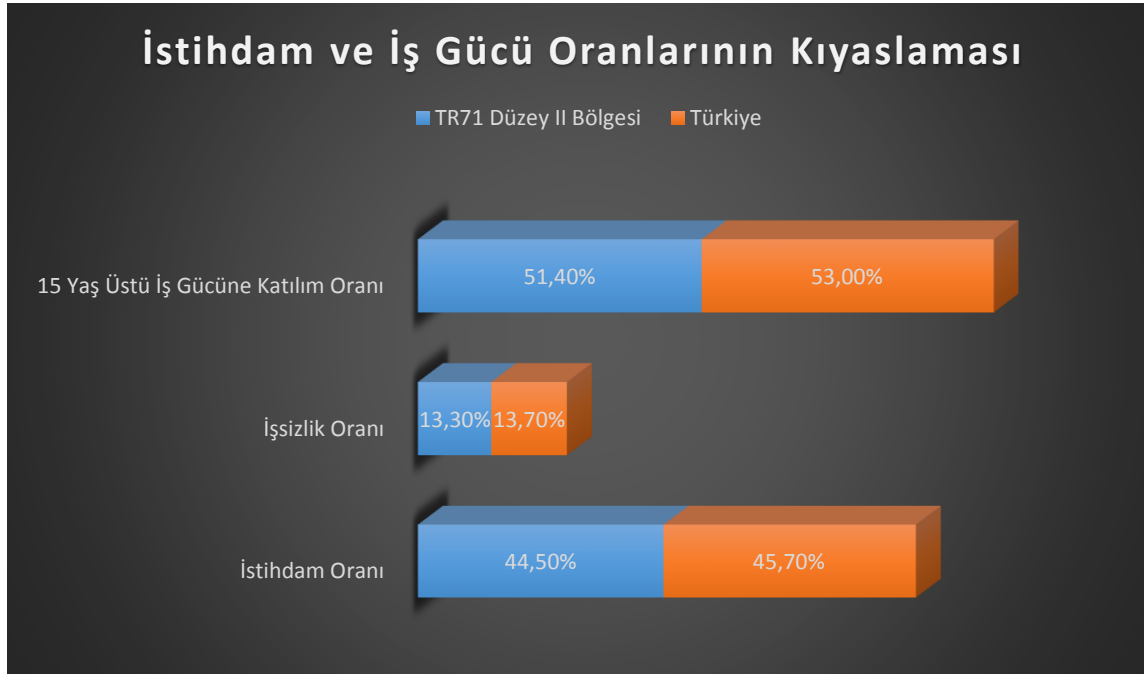
15 Yaş Üstü Nüfusun Eğitim Durumu(2018)





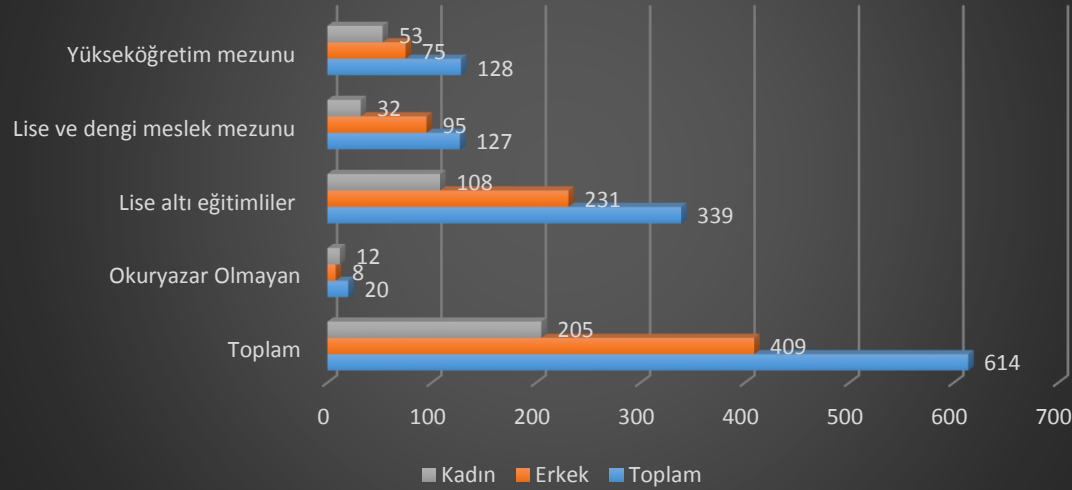
4. İSTİHDAM VE İŞ GÜCÜ

	2019(TR71)	2019(TR)
İstihdam Oranı(%)	%44,5(Düzey II)	%45,7
İşsizlik Oranı(%)	%13,3(Düzey II)	%13,7
15 Yaş Üstü İş Gücüne Katılım Oranı(%)	%51,4(Düzey II)	%53,0





TR71 Bölgesi Eğitim Durumuna Göre İşgücü Durumu (15 yaş ve üzeri-1.000 kişi)





TR71 Bölgesi Eğitim Durumuna Göre İşgücü Durumu (25-64 yaş-1.000 kişi)



2019 Yılı TR71 Bölgesi Ekonomik Faaliyete Göre İstihdam Edilenler(1.000 kişi)

	(%)						
	Toplam	Tarım	Sanayi	Hizmet	Tarım	Sanayi	Hizmet
TR71 (Kırıkkale, Aksaray, Niğde, Nevşehir, Kırşehir)	532	133	103	296	25,0	19,4	55,6



2018 Yılı Çalışan Sayısına Göre İşyeri Sayıları*

İşyeri sayısı													Toplam
İşyeri büyüklüğü (İşyerinde çalıştırılan sigortalı sayısı)													
1	2-3	4-6	7-9	10-19	20-29	30-49	50-99	100-249	250-499	500-749	750-999	1000+	
2.537	1.623	873	334	438	130	95	40	43	7	0	0	0	6.120

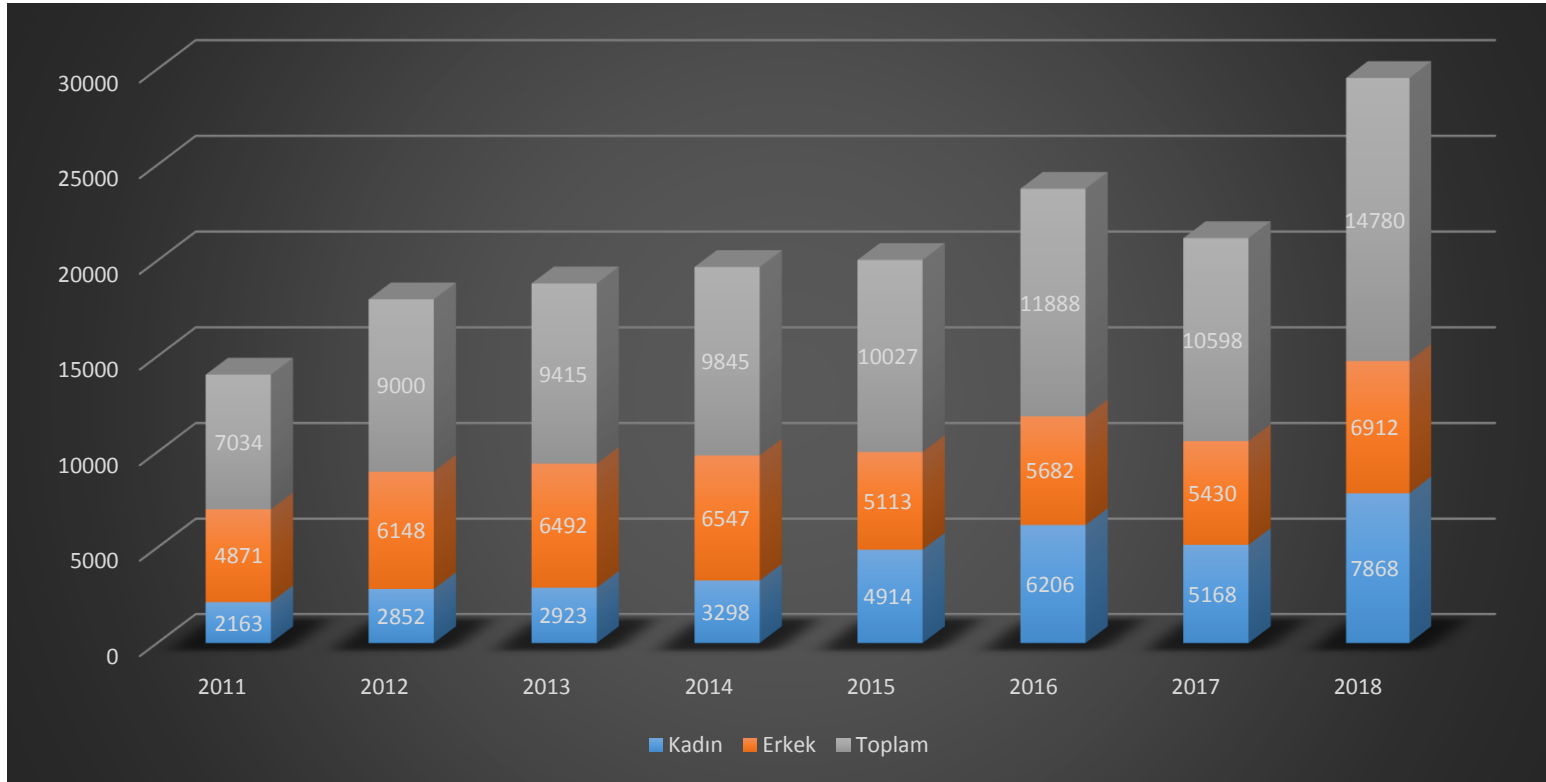
*5510 Sayılı Kanunun 4-1/a Maddesi Kapsamındaki İşyerlerinin İşyeri Büyüklüklerine ve İllere Göre Dağılımı, 2018

5510 Sayılı Kanunun 4. Maddesi Kapsamındaki Zorunlu Sigortalıların Cinsiyet ve İllere Göre Dağılımı, 2019

4-1/a Zorunlu Sigortalı			4-1/b Zorunlu Sigortalı											
			Tarım Hariç			Tarım			Muhtar			Toplam		
Erkek	Kadın	Toplam	Erkek	Kadın	Toplam	Erkek	Kadın	Toplam	Erkek	Kadın	Toplam	Erkek	Kadın	Toplam Total
26.807	9.517	36.324	7.598	1.522	9.120	10.174	1.278	11.452	178	6	184	17.950	2.806	20.756

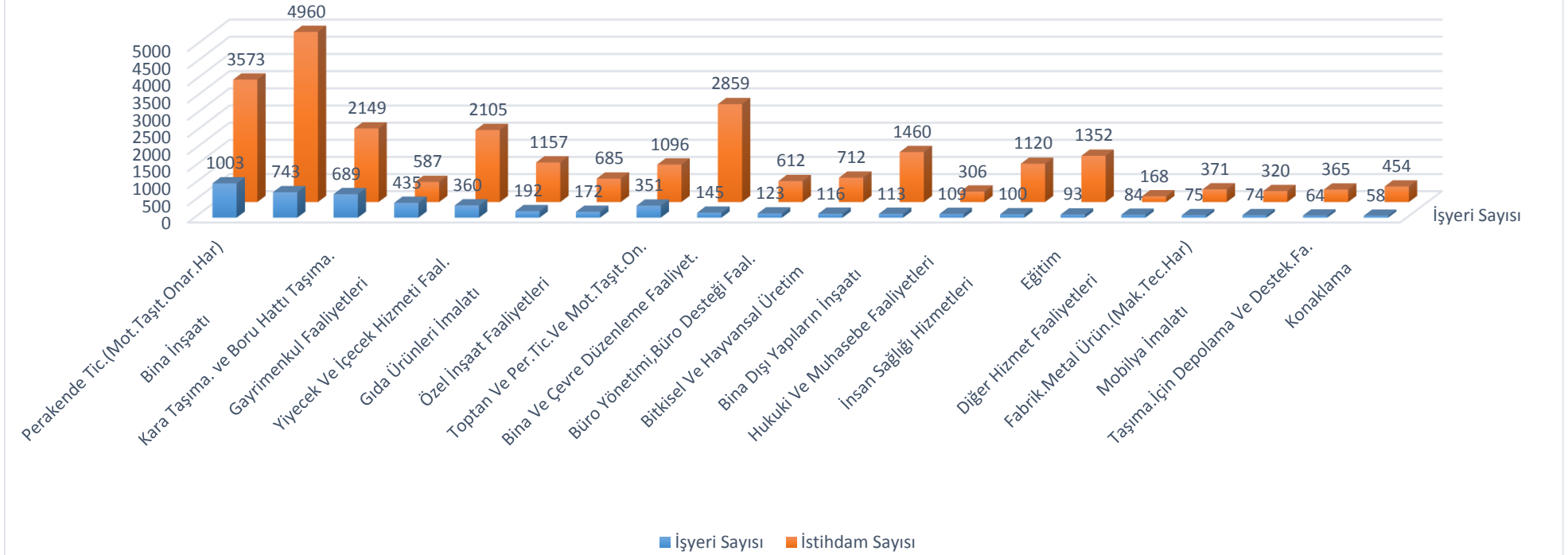


İŞKUR'a Kayıtlı İş Arayan Sayıları





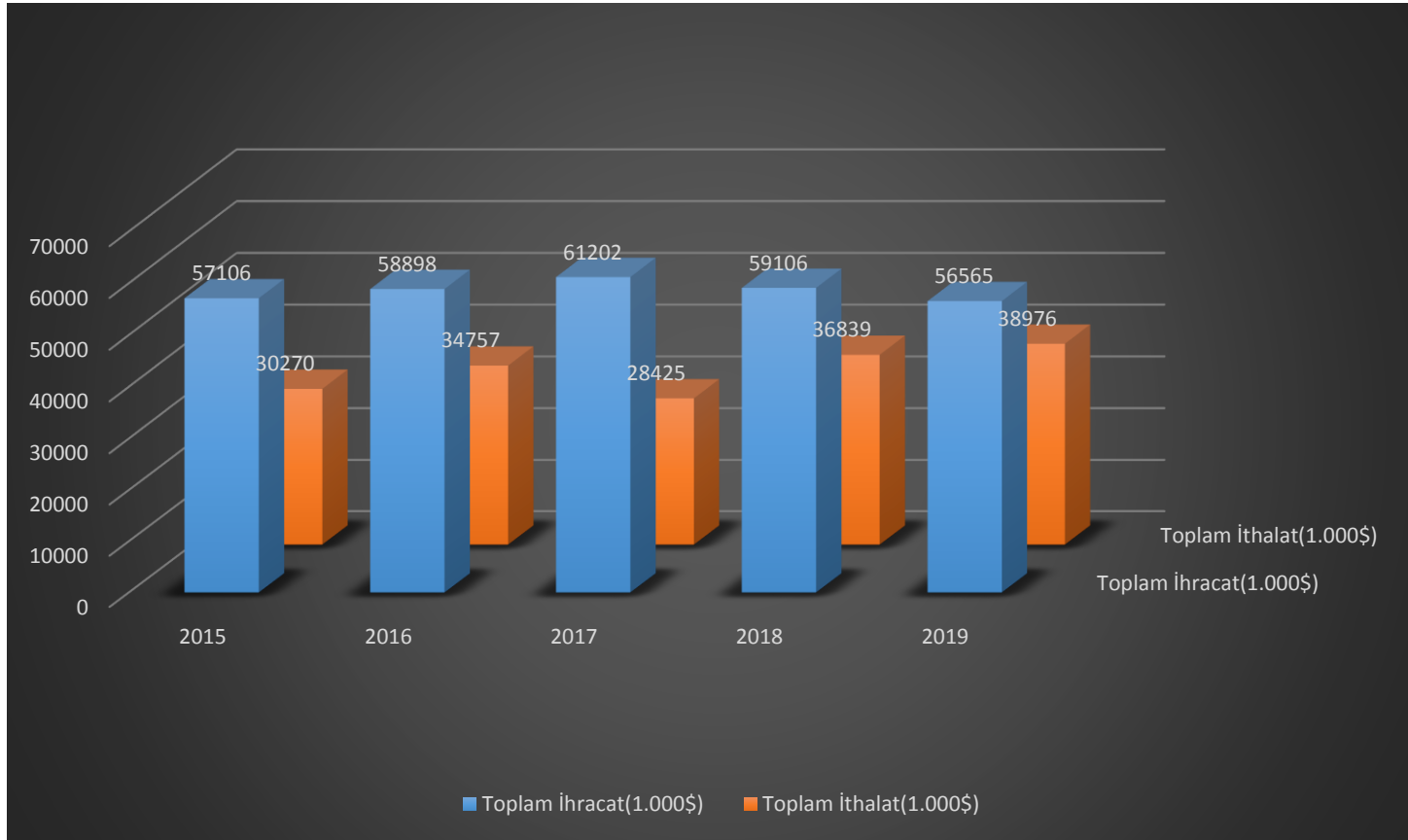
Sektörlere Göre İstihdam ve İşyeri Sayısı Verileri(2018)





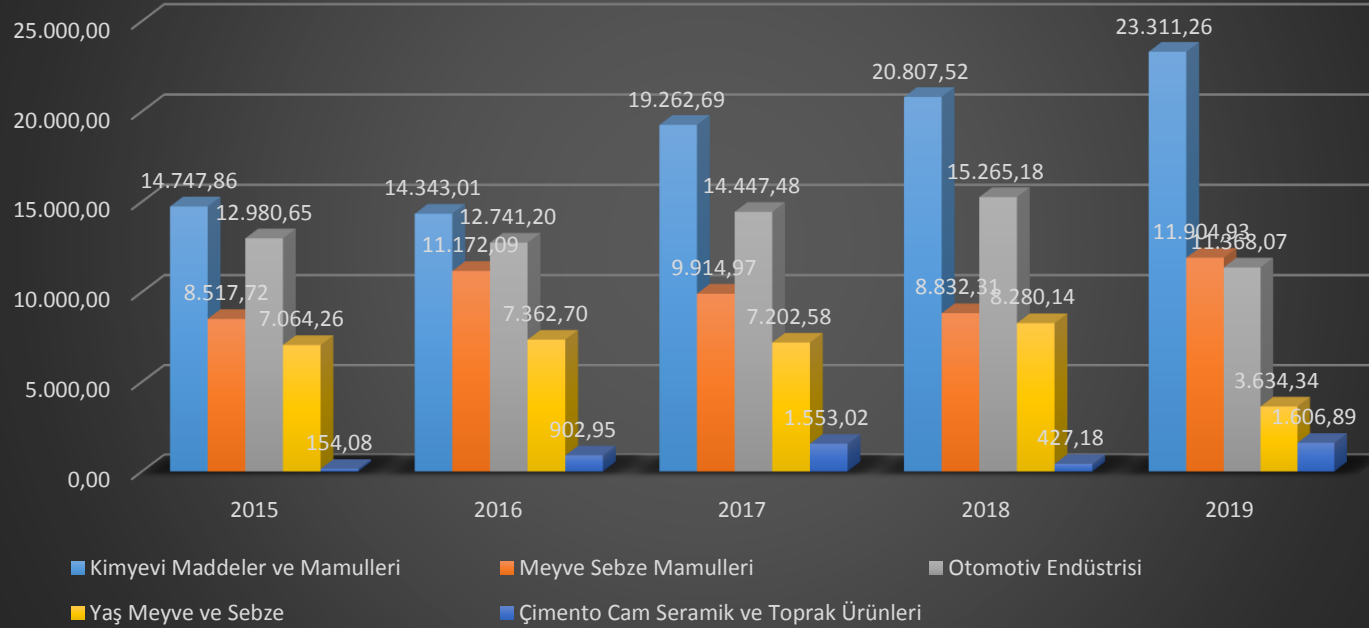
5. DIŞ TİCARET

Niğde Son 5 Yıllık İthalat ve İhracat Tutarı(1.000\$)



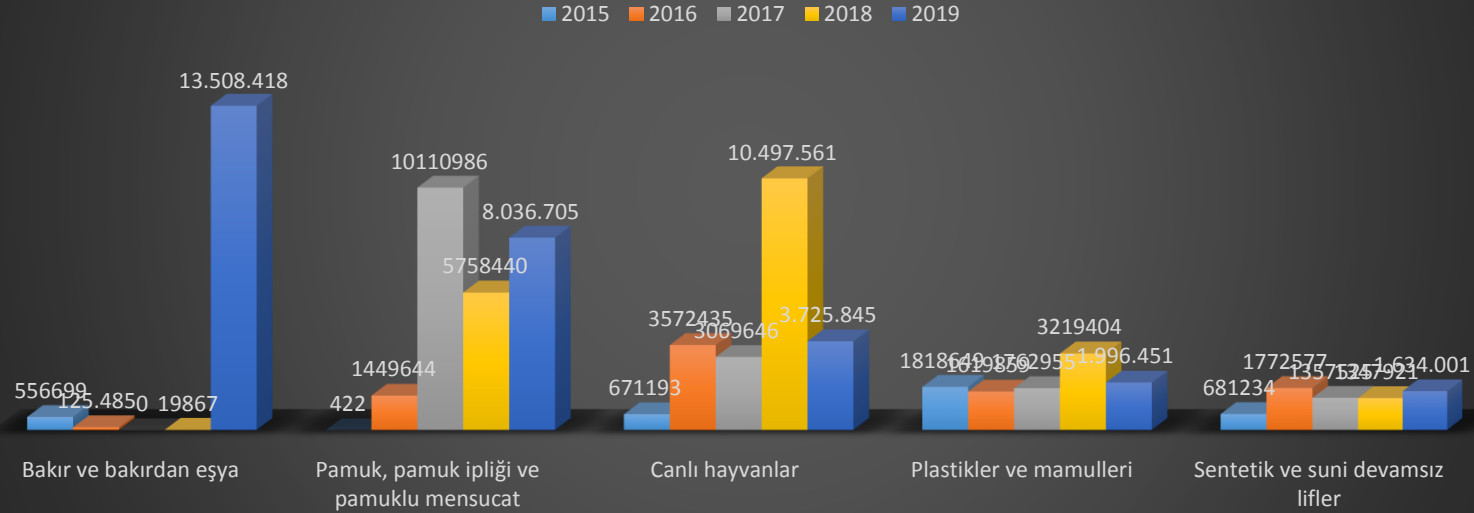


2019 Yılında En Fazla İhracat Gerçekleştirilen 5 Sektör ve Son 5 Yıllık İhracat Tutarları(1.000 \$)





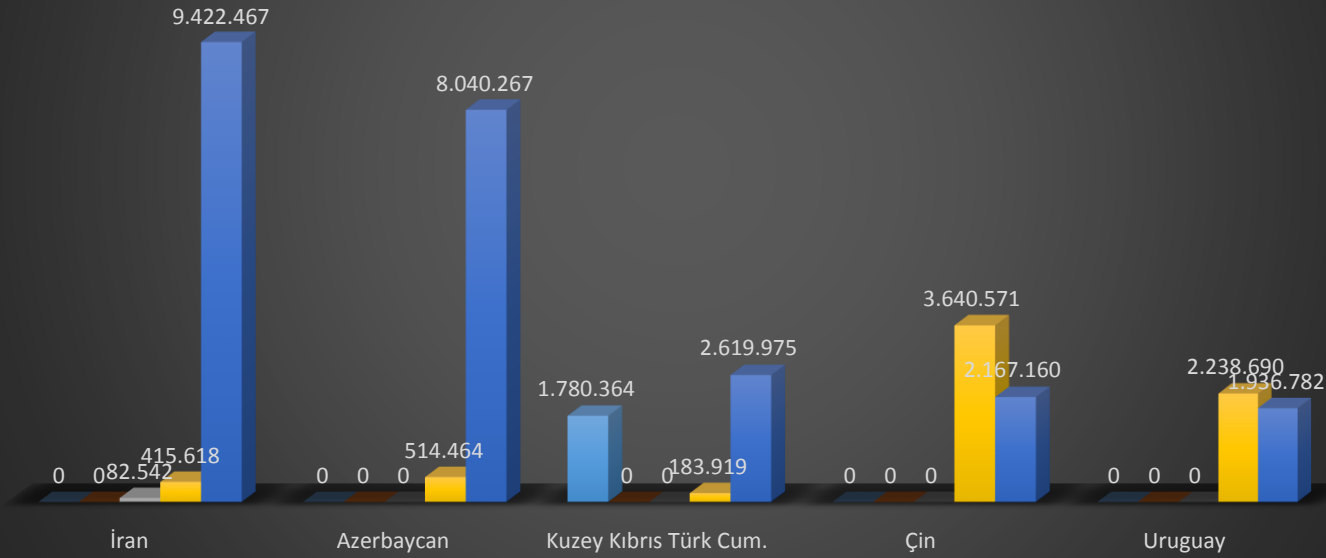
2019 Yılında En Fazla İthalat Gerçekleştirilen 5 Sektör ve Son 5 Yıllık Tutarları(1.000 \$)





2019 Yılında En Fazla İthalat Gerçekleştirilen 5 Ülke ve Son 5 Yıllık Tutarları(\$)

■ 2015 ■ 2016 ■ 2017 ■ 2018 ■ 2019





6. AR-GE VE YENİLİKÇİLİK

	2019
Faal ARGE Merkezi Sayısı(2019)	2
Faal Tasarım Merkezi Sayısı(2019)	1
Marka Tescil Sayısı(2019)	102
Patent Tescil Sayısı(2019)	0
Coğrafi İşaretili Ürün Sayısı(2019)	3
Endüstriyel Tasarım Tescil Sayısı(2019)	1
Teknopark Sayısı	1
Teknoparkta Yürütülen ARGE Proje Sayısı	36

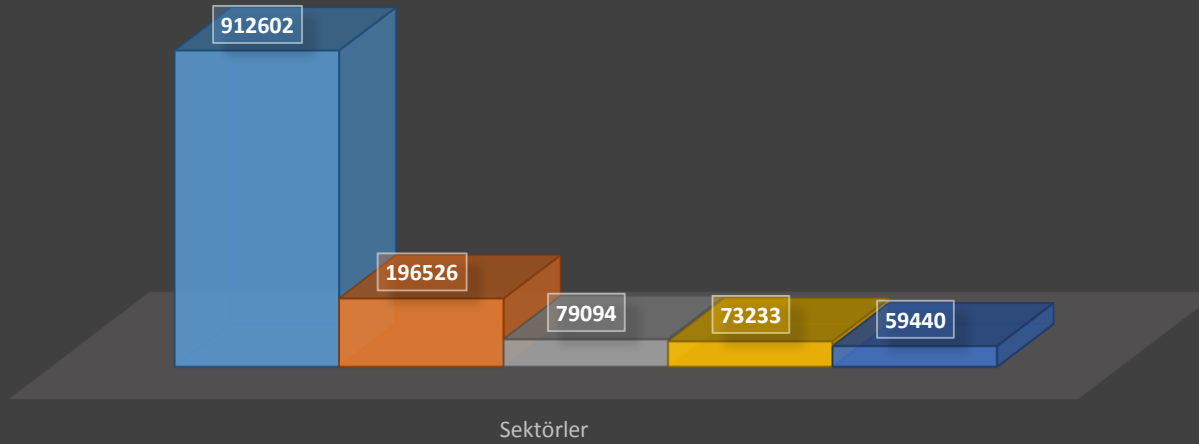
7. BANKACILIK

	2019
Kişi Başına Düşen Toplam Nakdi Kredi Miktarı(TL, 2019)	12.561,92
Kişi Başına Düşen Toplam Mevduat Miktarı(TL, 2019)	9.321,43
Kişi Başına Düşen Takipteki Alacak Miktarı(TL, 2019)	528,90
Banka Şube Sayısı	30



2019 YILI NİĞDE EN ÇOK TİCARİ KREDİ KULLANAN İLK 5 SEKTÖR VE TOPLAM KREDİ TUTARLARI(TL)

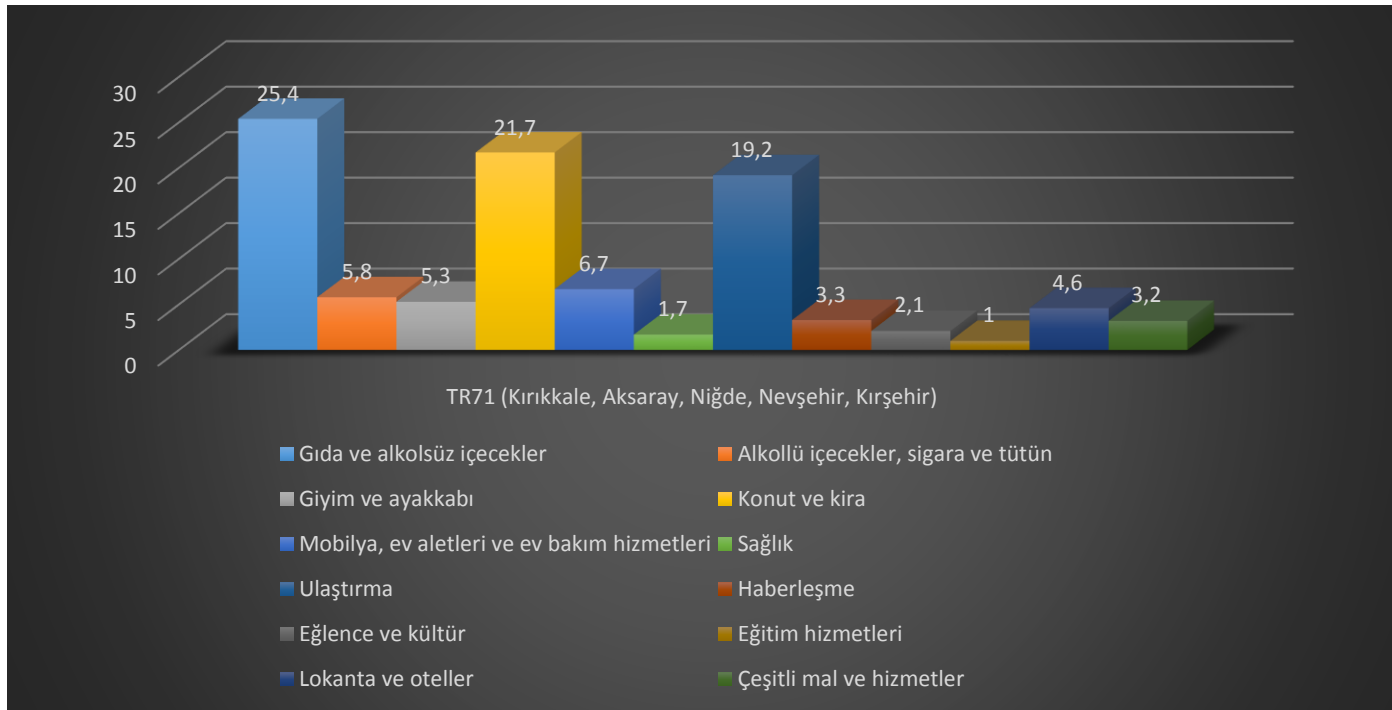
■ Ziraat ve Balıkçılık ■ Toptan Ticaret ve Komisyonculuk ■ Metal ve İşlenmiş Maden ■ İnşaat ■ Tekstil ve Tekstil Ürünleri





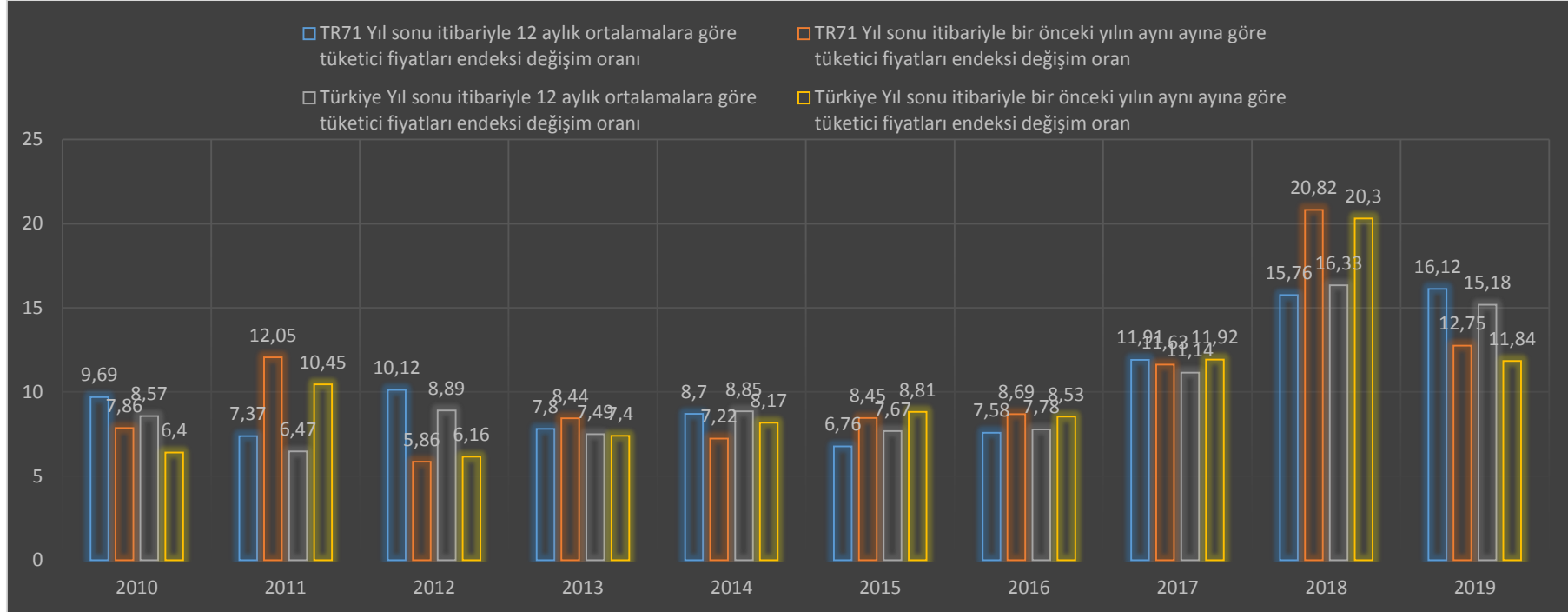
8.GELİR VE TÜKETİM

Harcama Gruplarının TR71 Düzey II Bazında Dağılımı, 2016-2018





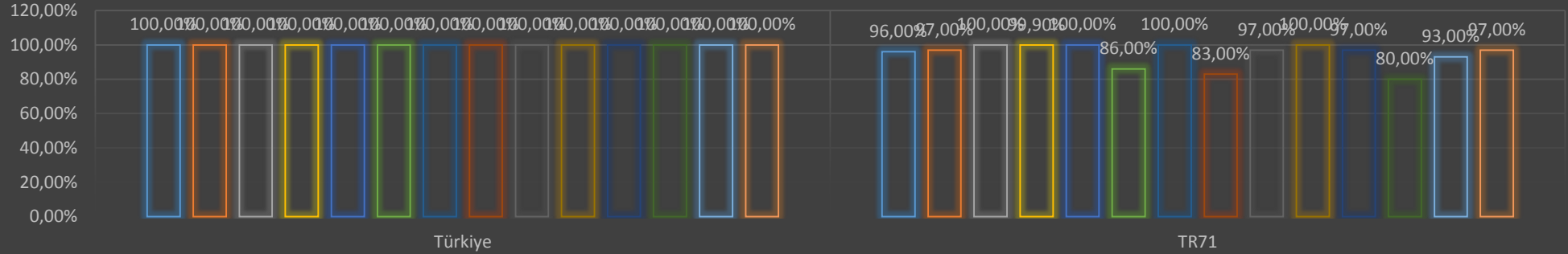
2010-2019 TR71 Düzey II Tüketici Fiyatları Endeks Rakamları ve Yıllık Değişim Oranları ve Türkiye ile Kıyaslaması(%, 2003=100: Genel)





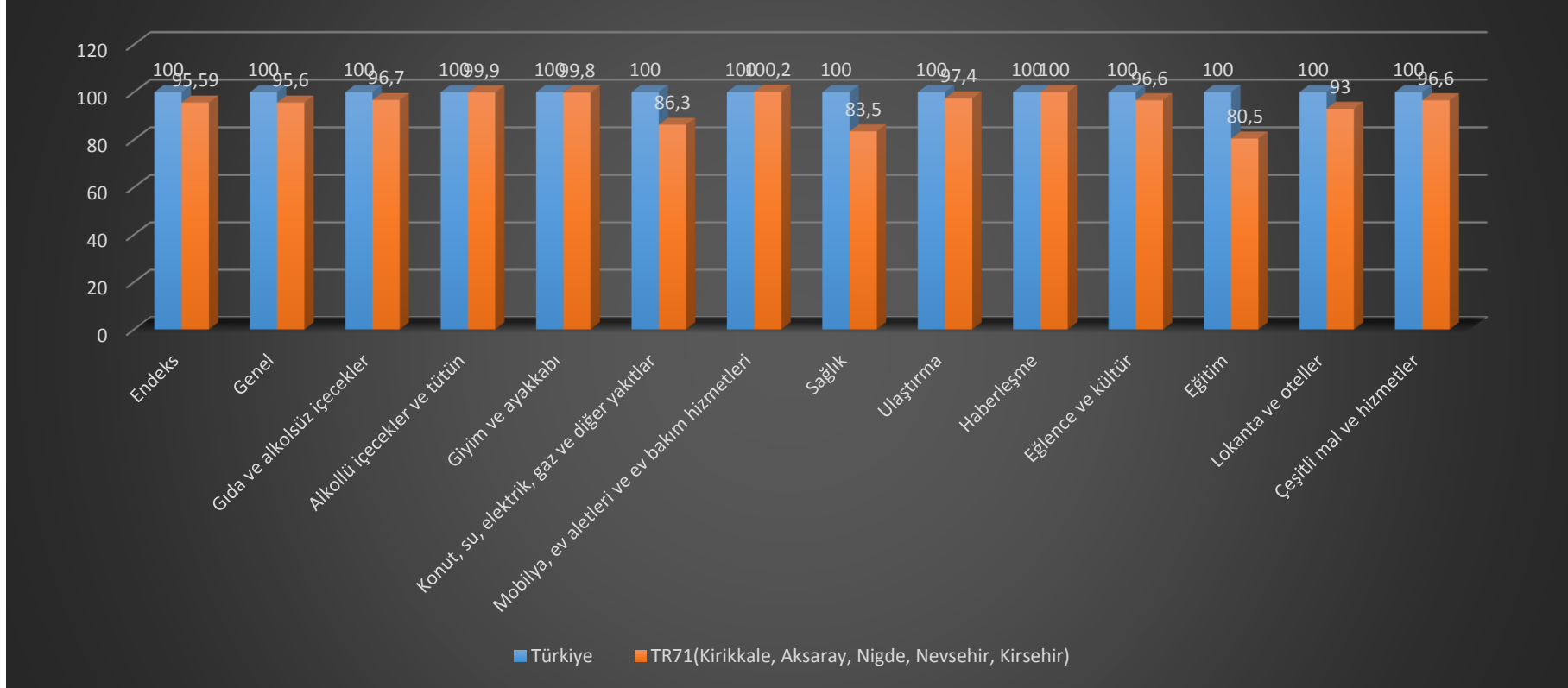
TR71 Düzey II Tüketim Harcamalarına Göre Satın Alma Gücü Paritesi Değerleri(2017)

- Ana harcama gruplarına göre
Bölgesel Satınalma Gücü Paritesi değerleri : Genel
- Ana harcama gruplarına göre
Bölgesel Satınalma Gücü Paritesi değerleri : Gıda ve alkolsüz içecekler
- Ana harcama gruplarına göre
Bölgesel Satınalma Gücü Paritesi değerleri : Alkollü içecekler ve tütün
- Ana harcama gruplarına göre
fiyat düzeyi endeksleri : Alkollü içecekler ve tütün
- Ana harcama gruplarına göre
Bölgesel Satınalma Gücü Paritesi değerleri : Giyim ve ayakkabı
- Ana harcama gruplarına göre
Bölgesel Satınalma Gücü Paritesi değerleri : Konut, su, elektrik, gaz ve diğer yakıtlar





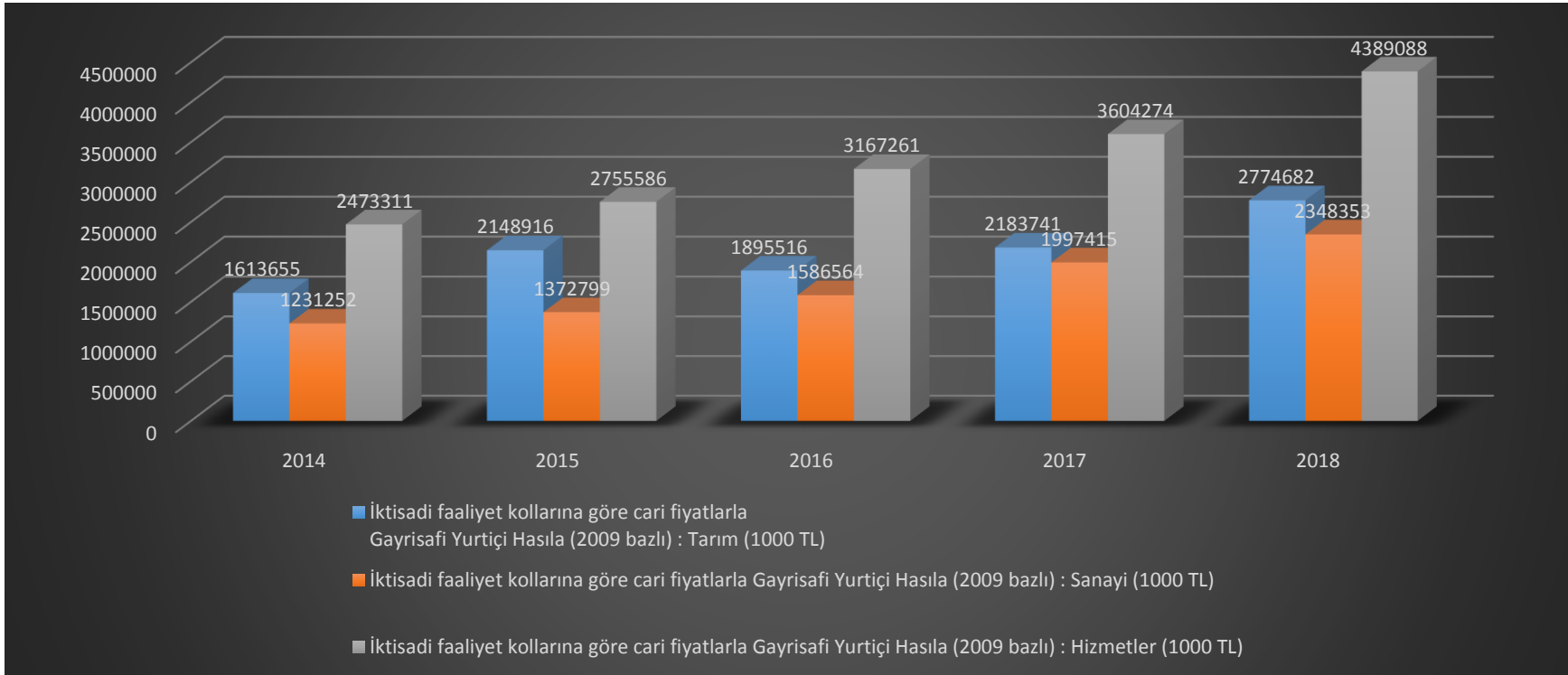
TR71 Düzey II Tüketim Harcamaları Geneline İlişkin Fiyat Düzeyi Endeksi(2017)





Gayri Safi Yurt İçi Hâsıla	10.799.338.977 TL
Kişi Başına Gayri Safi Yurt İçi Hâsıla	29.611 TL
Kurumlar Vergisi Faal Mükellef Sayısı	1.454
Kişi Başına Ödenen Vergi	155,24 TL
SEGE Türkiye Sıralaması	57

Niğde İli İktisadi Faaliyet Kollarına Göre Cari Fiyatlarla Gayrisafi Yurtiçi Hâsıla (2009 bazlı, 1000TL)



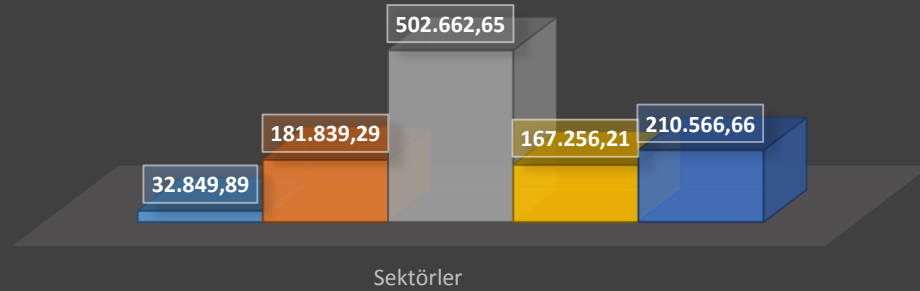


9.ENERJİ

	2018
Kişi Başına Düşen Net Elektrik Üretimi	3,003 mWh/kişi
Kişi başı doğalgaz tüketimi	221,69 sm ³ /kişi
Sanayi doğalgaz tüketim oranı	42,688 m ³
Hane doğalgaz tüketim oranı	131,295 m ³
İlin Yenilenebilir Enerji Kurulu Güç Toplamı	99,9 MWe
İldeki Toplam Trafo Sayısı	106

NIĞDE İLİ 2018 YILI SEKTÖRLERE GÖRE ELEKTRİK TÜKETİMİ(MWH)

■ Aydınlatma ■ Mesken ■ Sanayi ■ Tarımsal Sulama ■ Ticarethane





2019 Yılı Doğalgaz Satışlarının Sektörlere Göre Dağılımı

	Dönüşüm/ Çevrim Sektörü	Enerji Sektörü	Ulaşım Sektörü	Sanayi Sektörü	Hizmet Sektörü	Konutlar	Diğer	Genel Toplam
Niğde	0 TL	0 TL	0 TL	15.568.474,94 TL	12.264.774,80 TL	47.884.100,00 TL	5.137.634,29 TL	80.854.984,03 TL

10. ULAŞTIRMA

	Asfalt Yollar(km)	Parke Yollar(km)	Stabilize Yollar(km)	Toprak Yollar(km)	Geçit Vermez Yollar(km)	Toplam Uzunluk(km)	Bölünmüş Yol(km)	Demiryolu(km)
Niğde	465	0	0	0	0	465	175,555	160

	2019
İl ve Devlet Yolları Toplamı İçindeki Bölünmüş Yol Oranı	0,377
Kişi Başına Otomobil Sayısı	0,129
Motorlu Kara Taşıtları Sayısı	107.255
Mersin Limanına Yakınlık	193 km
Kayseri Erkilet Havaalanı	139 km
Nevşehir Kapadokya Havaalanı	124 km
Adana Şakir Paşa Havaalanı	195 km



11. ÇEVRE

	2018
Düzenli Depolama İle Bertaraf Edilen Atık Miktarı Oranı(Ton/Yıl)	21.903
Diğer Geri Kazanım İşlemleri(Ton/Yıl)	1.461
Düzenli Depolama(Ton/Yıl)	86.107
Alıcı Ortamlara Göre Şebekeden Deşarj Edilen Atıksu Miktarı(Bin M ³ /Yıl)	16.442
Atıksu Arıtma Tesisi ile Hizmet Verilen Belediye Sayısı	6
Atıksu Arıtma Tesisi Kapasitesi (Bin M ³ /Yıl)	24.041
Atıksu Arıtma Tesislerinde Arıtılan Atıksu Miktarı (Bin M ³ /Yıl)	14.231
Belediyelerde Deşarj Edilen Kişi Başı Günlük Atıksu Miktarı (Litre/Kişi-Gün)	185
Kanalizasyon Şebekesi ile Hizmet Verilen Belediye Nüfusunun Toplam Belediye Nüfusuna Oranı (%)	84
Kanalizasyon Şebekesi ile Hizmet Verilen Belediye Sayısı	22
Belediyelerdeki Toplam Atık Su Arıtma Tesisi Sayısı	3
Geri Dönüşüm Yapan Firma Sayısı	26

12. HABERLEŞME

	2018
Bin Kişi Başına Mobil Abone Sayısı	0.76483862
Genişbant İnternet Penetrasyonu	267.172
Yüz Km ² Başına Fiber-Optik Kablo Uzunluğu	2.215 m

13.TARIM

	2019
--	------



Kişi Başına Hayvansal Üretim Değeri(TL)	2,117
Kişi Başına Bitkisel Üretim Değeri(TL)	10,646
Kişi Başına Canlı Hayvanlar Değeri(TL)	5,560
İşlenen Bin Hektar Tarım Alanı Başına Traktör Sayısı	73
Toplam Tarım Alanı(hektar)	275.783
Ekilen Tarım Alanı(hektar)	243.091
Tahıllar ve Diğer Bitkisel Üretim Miktarları(ton)	1.864.151
Sebze Üretim Miktarı(ton)	344.954
Meyve Üretim Miktarı(ton)	503.970
Süs Bitkileri Üretim Miktarı	0
Örtüaltı Sebzeler Üretim Miktarı	0
Örtüaltı Meyveler Üretim Miktarı	0
Örtüaltı Süs Bitkileri Üretim Miktarı	0
Örtüaltı Tarım Alanı	0
Canlı Hayvan Sayısı	761.847
Lisanslı Depo Sayısı	0
Soğuk Hava Deposu Sayısı	19



Lahana Üretiminde Türkiye 2. sı



Patates Üretiminde Türkiye 1. sı



Elma Üretiminde Türkiye 3. sü



K. Fasulye Üretiminde Türkiye 3. sü



T.C. SANAYİ VE
TEKNOLOJİ BAKANLIĞI

AHİLER
Kalkınma Ajansı
Geleceğe Yön Verir



Kiraz Üretiminde Türkiye **9. su**

Süt Üretim Miktarı
(Ton/Yıl)

298.282 Ton



Et Üretim Miktarı (Ton/Yıl)

19,450 Ton



Balık Üretim Miktarı (Ton/Yıl)

378 Ton





14. SANAYİ

	2019
İş Kayıtlarına Göre Girişim Sayıları	14.596
Kurulan Şirket Sayısı	124
Kapanan Şirket Sayısı	23
Yabancı Sermayeli İşletme Sayısı	16
Niğde Organize Sanayi Bölgesi İşletme Sayısı	91
Bor Karma Deri ve İhtisas Organize Sanayi Bölgesi	94
Niğde Organize Sanayi Bölgesi Parsel Sayısı	109
Bor Karma Deri ve İhtisas Organize Sanayi Bölgesi Parsel Sayısı	183
Niğde Organize Sanayi Bölgesi Boş Parsel Sayısı	9
Bor Karma Deri ve İhtisas Organize Sanayi Bölgesi Boş Parsel Sayısı	180
Niğde Organize Sanayi Bölgesi Doluluk Oranı	%92
Bor Karma Deri ve İhtisas Organize Sanayi Bölgesi Doluluk Oranı	%42,36
KSS Sayısı	5
İSO 1000 Listesine Giren Firma Sayısı	5
Borsada İşlem Gören Şirket Sayısı	3
Maden İşletme Sayıları	124

Sanayi Sicil Belgeli Yatırımların Faaliyet Kolları



NİĞDE			
Sıra	Kodu	Açıklama	Kapasite Rapor Sayısı
1	08.12	Çakıl ve kum ocaklarının faaliyetleri; kil ve kaolin çıkarımı	30
2	38.32	Tasnif edilmiş materyallerin geri kazanımı	19
3	23.63	Hazır beton imalatı	11
4	13.10	Tekstil elyafının hazırlanması ve bükülmesi	11
5	23.61	İnşaat amaçlı beton ürünlerin imalatı	9



Niğde OSB Altyapı Durumu

- Lokasyon Avantajı
 - ✓ Nevşehir Kapadokya Hava Limanı'na 110 km,
 - ✓ Kayseri Hava Limanı'na 135 km,
 - ✓ Mersin Limanı'na 180 km,
 - ✓ E-90 Karayolu'na 40 km,
 - ✓ Kemerhisar – Pozantı Otoyolu'na 10 km,
 - ✓ Demir yoluna 7 km mesafededir.
- Tamamlanmış Altyapı ve Üst Yapı
- KOSGEB Hizmetleri
- Gümrük Müdürlüğü Hizmetleri
- TELEKOM Hizmetleri + Fiber Altyapı
- İSG Hizmetleri
- Çevre İzni Olan Arıtma Tesisi
- 5 MW Çıkış Gücü Kapasiteli GES Tesisi
- Ucuz ve Kesintisiz Enerji (0,37 TL/kWh)
- Ucuz ve Kesintisiz Su (1,05 TL/m³)
- Niğde OSB Tarafından Dağıtım Yapılan Doğalgaz
- Doğalgaz - Elektrik - Su Hizmetleri
- İtfaiye Ünitesi
- Yeterli Yan Sanayi
- Düşük Deprem Riski
- Temiz ve Düzenli Rekreasyon Alanı(80 Bin Ağaç)
- Sıfır Atık Yönetimi
- Kalifiye İnsan Kaynağı
- Ucuz Arsa İmkânı(30 - 80 TL/m²)
- Düşük Yönetim Aidatı (0,36 TL/m²/yıl)
- Bedelsiz İzin-Ruhsat-Belge-Onay
- İpoteksiz Her An Kredi Kullanımına Hazır Arsa
- Yatırım ve Harcamaların Sadece %19'u için Katılım Payı Alınması



Bor Karma Deri ve İhtisas Organize Sanayi Bölgesi Altyapı

Durumu

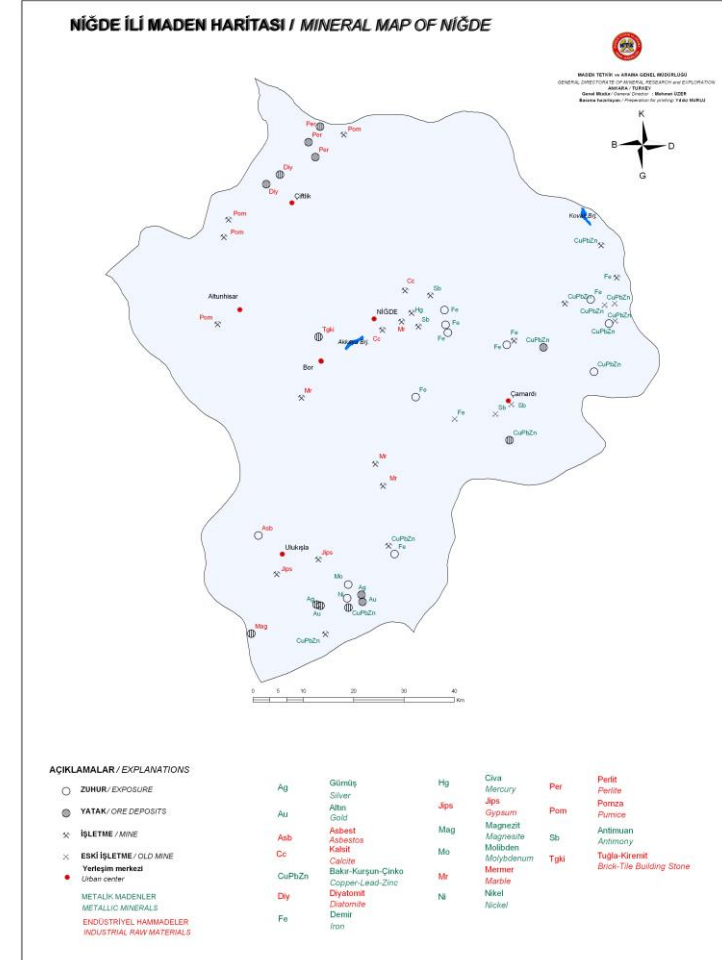
- 20MW'lık elektrik şebekesine bağlantı
- Su Temini(40m³/s)
- Atık Su Arıtma Tesisi
- İtfaiye
- Optik Bağlantı(2xPMA,60ALkapasite;34MB/dakika)
- Kanalizasyon Bağlantısı
- Asfalt Yolla Ulaşım
- Ankara Otoyoluna Mesafe (Niğde-Ankara) 22 km
- Adana Otoyoluna Mesafe (Niğde-Adana) 11 6 km
- Başkent Ankara'ya Olan Uzaklık 328 km

Küçük Sanayi Sitesinin Adı	Faaliyet Başladığı Yıl	Toplam Alanı (m ²)	Toplam İşyeri Sayısı	Dolu İşyeri Sayısı	Boş İşyeri Sayısı	Doluluk Oranı (%)
Niğde – Merkez KSS	1977	71155	368	360	8	98
Niğde – Bor KSS	1985	30000	400	400	0	100
Niğde – Merkez Ata KSS	1993	217324	379	379	0	100
Niğde – Altunhisar KSS	2012	2580	21	11	10	52
Bor Dabakhane KSS	1992	10300	90	15	75	16



15. TURİZM

	2019
Tesise Geliş Sayısı	56.377
Geceleme Sayısı	75.704
Ortalama Kalış Süresi(gün)	1,34
Doluluk Oranı	28,77
Turizm İşletme Belgeli Otel Sayısı	6
Belediye İşletme Belgeli Otel Sayısı	12
Turizm İşletme Belgeli Otellerin Oda Sayısı	364
Belediye İşletme Belgeli Otellerin Oda Sayısı	204
Turizm İşletme Belgeli Otellerin Yatak Sayısı	731
Belediye İşletme Belgeli Otellerin Yatak Sayısı	385
Müze ve Ören Yeri Ziyaretçi Sayısı	42.218
TÜRSAB Onaylı Seyahat Acentesi Sayısı	16
Beş Yıldızlı Otel Sayısı	0





16. SAĞLIK

	2019
Yüz bin Kişi Başına Hastane Yatak Sayısı	489
Hastane Sayısı(Kamu)	7
Hastane Sayısı(Özel)	1
Hekim Başına Kişi Sayısı	0.0016
Hemşire Başına Kişi Sayısı	0.0028
112 Ambulans Başına Düşen Nüfus	0.0001
10.000 Kişiye Düşen Eczacı Sayısı	3

17. YAŞAM KALİTESİ GÖSTERGELERİ

	2019
Sinema Sayısı	1
Sinema Salonu Sayısı	5
Tiyatro Sayısı	1
Tiyatro Salonu Sayısı	1
AVM Sayısı	0
İl Yaşama Endeksi(2015)	0,5298

18. KAMU YATIRIMLARI

Sektör	Proje Sayısı	Proje Bedeli Toplamı(TL)	Önceki Yıllar Toplamı(TL)	2020 Yılı Yatırımı(TL)
Tarım	1	9.250.000	4.700.000	2.175.000
Ulaştırma	10	14.208.193.000	4.341.827.000	461.531.000
Eğitim	8	146.300.000	109.300.000	21.000.000
Sağlık	2	590.633.429	-	42.761.900
Diğer Kamu Hizmetleri	4	67.915.419	55.895.419	12.020.000



Toplam	25	15.022.291.848	4.511.722.419	539.487.900
---------------	----	----------------	---------------	-------------

19. DESTEKLER

Ajans Tarafından Desteklenen Proje Sayısı, Türü ve Toplam Proje Tutarı(2010-2019)

Yılı	Proje Teklif Çağırısına Çıkan Mali Destek Programının Adı	Programda Duyurulan Destek Tutarı	Başvuru Sayısı	Başarılı Proje Sayısı	Sözleşme İmzalanın Proje Sayısı	Proje Başarı Oranı	Sözleşmeye Bağlanan Tutar	Sözleşmeye Bağlanma Oranı	Eş Finansman Dâhil Toplam Proje Bütçesi
2010	Kırsal Kalkınma Mali Destek Programı	4.000.000,00 TL	145	15	15	10,34%	2.334.142,33 TL	58,35%	3.104.745,61 TL
2010	Tarım Dayalı Sanayi Mali Destek Programı	5.000.000,00 TL	47	19	18	38,30%	4.899.924,97 TL	98,00%	10.622.600,49 TL
2010	Küçük Ölçekli Altyapı Mali Destek Programı	3.300.000,00 TL	48	8	8	16,67%	3.262.089,35 TL	98,85%	5.776.912,91 TL
2011	Turizm Mali Destek Programı	6.500.000,00 TL	90	9	8	8,89%	1.480.545,00 TL	22,78%	2.437.391,00 TL
2011	İmalat Sanayiinde Yenilikçiliğin Geliştirilmesi Mali Destek Programı	6.500.000,00 TL	117	23	13	11,11%	2.891.365,53 TL	44,48%	5.790.466,73 TL
2011	Tarım ve Kırsal Kalkınma Mali Destek Programı	2.510.000,00 TL	37	12	7	18,92%	912.235,21 TL	36,34%	1.216.355,76 TL
2012	Küçük Ölçekli Altyapı Mali Destek Programı	7.500.000,00 TL	110	40	18	16,36%	7.681.243,83 TL	102,42%	12.055.165,29 TL
2012	Sektörel Rekabet Edebilirlik Mali Destek Programı	17.000.000,00 TL	201	71	56	27,86%	16.773.970,34 TL	98,67%	37.160.022,34 TL



2014	Sektörel Rekabet Edebilirlik Mali Destek Programı	12.436.472,65 TL	132	47	43	32,58%	11.777.386,45 TL	94,70%	24.477.361,85 TL
2015	Sosyal Kalkınma Mali Destek Programı	2.531.412,12 TL	103	41	27	26,21%	2.531.412,12 TL	100,00%	2.894.677,13 TL
2015	Enerji Altyapısı Mali Destek Programı	10.294.428,06 TL	60	26	22	36,67%	9.371.465,75 TL	91,03%	16.486.521,20 TL
2016	Kobi Geliştirme Mali Destek Programı	9.000.000,00 TL	169	38	30	17,75%	7.225.156,77 TL	80,28%	16.108.289,26 TL
2017	Küçük Ölçekli Altyapı Mali Destek Programı	10.000.000,00 TL	76	44	16	21,05%	9.943.013,26 TL	99,43%	18.626.758,99 TL
2017	Sosyal Kalkınma Mali Destek Programı	3.000.000,00 TL	171	68	20	11,70%	3.066.150,04 TL	102,21%	3.594.842,79 TL
2018	Fizibilite Destek Programı	2.000.000,00 TL	27	16	16	59,26%	1.994.912,24 TL	99,75%	2.000.355,99 TL
2019	Fizibilite Destek Programı	1.500.000,00 TL	28	16	14	50,00%	1.021.910,00 TL	68,13%	1.038.010,00 TL
2013	Doğrudan Faaliyet Desteği	882.366,32 TL	34	16	16	47,06%	882.164,76 TL	99,98%	975.618,00 TL
2011-2019	Teknik Destek Programı	4.073.103,00 TL	657	469	407	61,95%	3.817.539,62 TL	93,73%	3.817.539,62 TL
2013	Güdümlü Proje Desteği	7.500.000,00 TL	3	3	3	100,00%	7.500.000,00 TL	100,00%	14.586.825,00 TL
		TOPLAM	2255	981	757		99.366.627,57 TL		182.770.459,96 TL



Tarım ve Orman Bakanlığı Tarafından Desteklenen Proje Sayısı, Türü ve Toplam Proje Tutarı(2010-2019)

Yılı	Destek Programının Adı	Başvuru Sayısı	Desteklenen Proje Sayısı	Verilen Hibe Desteği Miktarı	Eş Finansman Dâhil Toplam Proje Bütçesi(TL)
2011	KKYDP Tarıma Dayalı Ekonomik Yatırımların Desteklenmesi Programı	8	8	1.661.941,12 ₺	3.611.000,00 ₺
2012	KKYDP Tarıma Dayalı Ekonomik Yatırımların Desteklenmesi Programı	11	8	2.082.886,74 ₺	5.392.406,00 ₺
2013	KKYDP Tarıma Dayalı Ekonomik Yatırımların Desteklenmesi Programı	16	8	1.812.174,51 ₺	3.655.130,00 ₺
2014	KKYDP Tarıma Dayalı Ekonomik Yatırımların Desteklenmesi Programı	23	13	4.010.420,50 ₺	8.470.375,00 ₺
2015	KKYDP Tarıma Dayalı Ekonomik Yatırımların Desteklenmesi Programı	42	7	3.909.347,29 ₺	8.169.473,44 ₺
2016	KKYDP Tarıma Dayalı Ekonomik Yatırımların Desteklenmesi Programı	30	5	3.826.818,36 ₺	9.748.380,00 ₺
2017	KKYDP Tarıma Dayalı Ekonomik Yatırımların Desteklenmesi Programı	74	38	22.517.480,71 ₺	49.939.017,23 ₺
2018	KKYDP Tarıma Dayalı Ekonomik Yatırımların Desteklenmesi Programı	109	47	16.131.848,83 ₺	34.441.959,02 ₺
2010	KKYDP Bireysel Sulama ve Ekipman Alımlarının Desteklenmesi Programı	13	13	84.419,00 ₺	168.839,50 ₺
2011	KKYDP Bireysel Sulama ve Ekipman Alımlarının Desteklenmesi Programı	5	5	72.303,50 ₺	144.607,00 ₺
2012	KKYDP Bireysel Sulama ve Ekipman Alımlarının Desteklenmesi Programı	22	19	349.562,93 ₺	767.246,99 ₺
2013	KKYDP Bireysel Sulama ve Ekipman Alımlarının Desteklenmesi Programı	47	33	409.330,69 ₺	859.649,76 ₺
2014	KKYDP Bireysel Sulama ve Ekipman Alımlarının Desteklenmesi Programı	72	61	471.524,06 ₺	982.447,30 ₺



2015	KKYDP Bireysel Sulama ve Ekipman Alımlarının Desteklenmesi Programı	48	37	203.460,03 ₺	422.161,00 ₺
2016	KKYDP Bireysel Sulama ve Ekipman Alımlarının Desteklenmesi Programı	21	19	122.413,48 ₺	244.916,65 ₺
2017	KKYDP Bireysel Sulama ve Ekipman Alımlarının Desteklenmesi Programı	36	34	492.530,41 ₺	1.005.300,04 ₺
2018	KKYDP Bireysel Sulama ve Ekipman Alımlarının Desteklenmesi Programı	139	135	4.055.863,89 ₺	8.827.798,89 ₺
2019	KKYDP Bireysel Sulama ve Ekipman Alımlarının Desteklenmesi Programı	421	413	13.610.854,61 ₺	30.830.543,31 ₺
2010	KKYDP Makine ve Ekipman Alımlarının Desteklenmesi Programı	776	231	1.006.751,00 ₺	2.143.134,00 ₺
2011	KKYDP Makine ve Ekipman Alımlarının Desteklenmesi Programı	1206	475	2.664.294,00 ₺	12.093.886,00 ₺
2012	KKYDP Makine ve Ekipman Alımlarının Desteklenmesi Programı	1079	178	930.660,00 ₺	12.467.032,00 ₺
2013	KKYDP Makine ve Ekipman Alımlarının Desteklenmesi Programı	747	410	2.617.475,76 ₺	13.028.980,30 ₺
2014	KKYDP Makine ve Ekipman Alımlarının Desteklenmesi Programı	1497	391	2.297.497,00 ₺	15.500.300,00 ₺
Toplam		6442	2588	85.341.858,40 ₺	222.914.583,43 ₺

TÜBİTAK tarafından Desteklenen Proje Sayısı, Türü ve Toplam Proje Tutarı(2010-2019)

Yılı	TÜBİTAK Destek Programının Adı	Başvuru Sayısı	Sözleşme İmzalanan Proje Sayısı	Eş Finansman Dahil Toplam Proje Bütçesi
2015	Bilimsel ve Teknolojik Araştırma Projelerini Destekleme Programı(ARDEB)	75	14	3.866.782,00 TL
2016	Bilimsel ve Teknolojik Araştırma Projelerini Destekleme Programı(ARDEB)	31	6	674.516,00 TL
2017	Bilimsel ve Teknolojik Araştırma Projelerini Destekleme Programı(ARDEB)	54	7	1.745.717,00 TL
2018	Bilimsel ve Teknolojik Araştırma Projelerini Destekleme Programı(ARDEB)	59	10	2.824.969,00 TL



2019	Bilimsel ve Teknolojik Araştırma Projelerini Destekleme Programı(ARDEB)	70	8	1.404.815,00 TL
2015	Bilim Olimpiyatları Programı(BİDEB)	0	0	- TL
2016	Bilim Olimpiyatları Programı(BİDEB)	0	0	- TL
2017	Bilim Olimpiyatları Programı(BİDEB)	0	0	- TL
2018	Bilim Olimpiyatları Programı(BİDEB)	0	0	- TL
2019	Bilim Olimpiyatları Programı(BİDEB)	1	0	- TL
2015	TÜBİTAK Bilim Fuarları Destekleme Programı(BİTO)	25	38	223.011,00 TL
2016	TÜBİTAK Bilim Fuarları Destekleme Programı(BİTO)	90	85	486.354,00 TL
2017	TÜBİTAK Bilim Fuarları Destekleme Programı(BİTO)	102	1	69.930,00 TL
2018	TÜBİTAK Bilim Fuarları Destekleme Programı(BİTO)	105	84	639.029,00 TL
2019	TÜBİTAK Bilim Fuarları Destekleme Programı(BİTO)	6	27	212.234,00 TL
2015	KOBİ Ar-Ge Başlangıç Destek Programı(TEYDEB)	0	0	70.752,00 TL
2016	KOBİ Ar-Ge Başlangıç Destek Programı(TEYDEB)	1	0	- TL
2017	KOBİ Ar-Ge Başlangıç Destek Programı(TEYDEB)	5	1	- TL
2018	KOBİ Ar-Ge Başlangıç Destek Programı(TEYDEB)	4	1	- TL
2019	KOBİ Ar-Ge Başlangıç Destek Programı(TEYDEB)	5	1	172.598,00 TL
2015	Uluslararası Araştırma Fonlarından Yararlanma Kapasitesinin ve Uluslararası Ar-Ge İşbirliklerine Katılımın Arttırılmasına Yönelik Destek Programı(UIDB)	2	1	4.800,00 TL
2016	Uluslararası Araştırma Fonlarından Yararlanma Kapasitesinin ve Uluslararası Ar-Ge İşbirliklerine Katılımın Arttırılmasına Yönelik Destek Programı(UIDB)	0	0	- TL
2017	Uluslararası Araştırma Fonlarından Yararlanma Kapasitesinin ve Uluslararası Ar-Ge İşbirliklerine Katılımın Arttırılmasına Yönelik Destek Programı(UIDB)	0	0	- TL



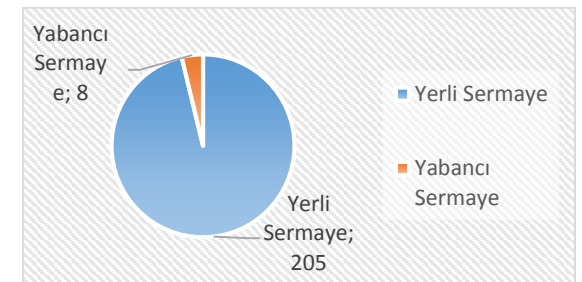
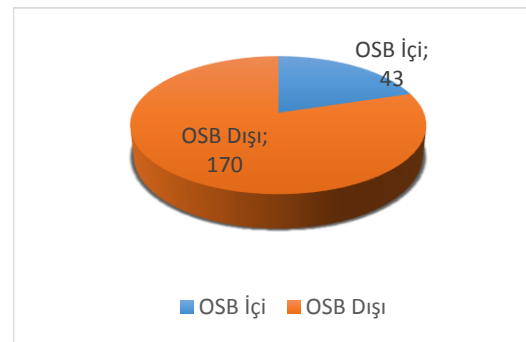
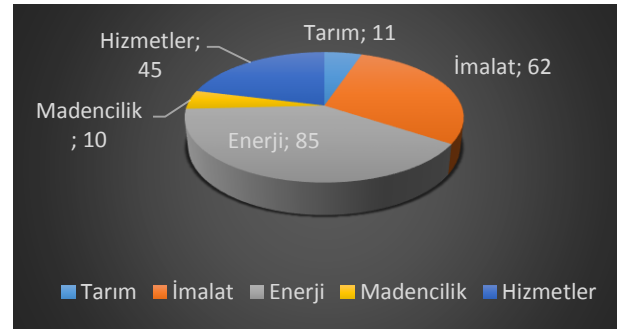
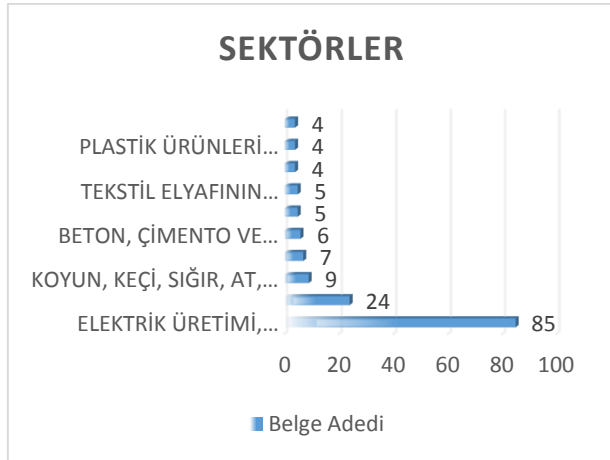
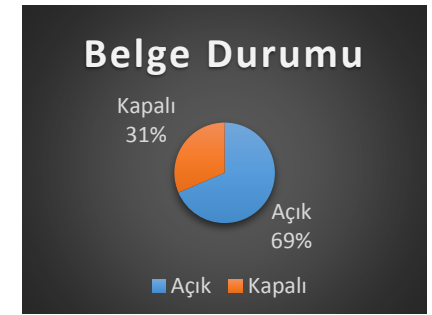
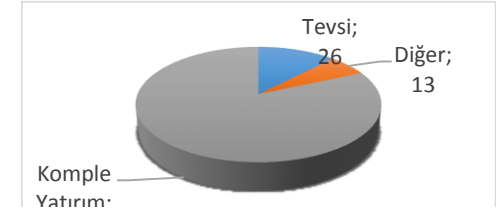
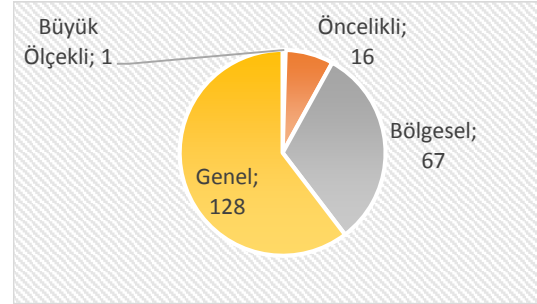
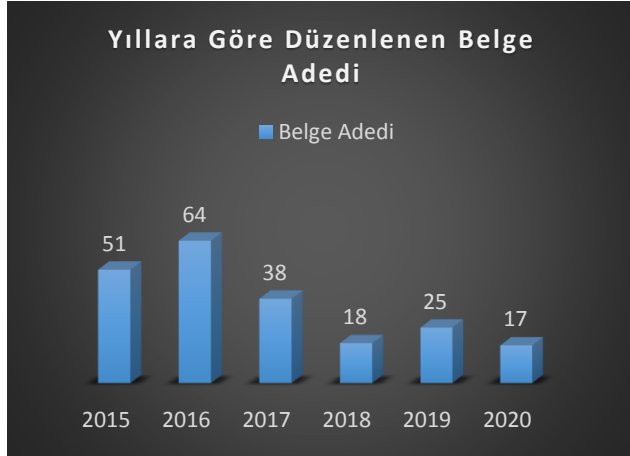
2018	Uluslararası Araştırma Fonlarından Yararlanma Kapasitesinin ve Uluslararası Ar-Ge İşbirliklerine Katılımın Arttırılmasına Yönelik Destek Programı(UIDB)	2	1	8.250,00 TL
2019	Uluslararası Araştırma Fonlarından Yararlanma Kapasitesinin ve Uluslararası Ar-Ge İşbirliklerine Katılımın Arttırılmasına Yönelik Destek Programı(UIDB)	2	2	19.500,00 TL

KOSGEB Tarafından Desteklenen Proje Sayısı, Türü ve Toplam Proje Tutarı(2010-2019)

Proje İli	Kabul Yılı	Destek Adı	Proje Sayısı	Desteklemeye Esas Tutar(TL)	Proje Bütçesi(TL)
NİĞDE	2012	AR-GE, İnovasyon Destek Programı	1	81.200	253.535,2
NİĞDE	2013	AR-GE, İnovasyon Destek Programı	1	20.000	305.810
NİĞDE	2014	AR-GE, İnovasyon Destek Programı	2	69.820	670.417
NİĞDE	2015	Endüstriyel Uygulama Destek Programı	1	320.000	556.200
NİĞDE	2015	AR-GE, İnovasyon Destek Programı	3	179.753,5	727.376,9
NİĞDE	2016	AR-GE, İnovasyon Destek Programı	1	73.651	213.551
NİĞDE	2016	Endüstriyel Uygulama Destek Programı	1	691.750	1.158.650
NİĞDE	2017	AR-GE, İnovasyon Destek Programı	7	1.057.927	2.869.181
NİĞDE	2017	Endüstriyel Uygulama Destek Programı	1	207.800	632.600
NİĞDE	2018	Endüstriyel Uygulama Destek Programı	1	190.600	478.400
NİĞDE	2018	AR-GE, İnovasyon Destek Programı	2	90.080	482.643
NİĞDE	2019	KOBİ Teknoyatırım Destek Programı	1	5.000.000	5.000.000
NİĞDE	2019	AR-GE, İnovasyon Destek Programı	8	575.015	2.379.935,46



Yatırım Teşvik Belgesi Yatırım Sayısı, Yatırım Tutarı ve Toplam İstihdam(2015-2019)





T.C. SANAYİ VE
TEKNOLOJİ BAKANLIĞI

AHİLER
Kalkınma Ajansı
Geleceğe Yön Verir

ISBN

Kalkınma Ajansı Yayınları Bedelsizdir, Satılmaz



Quarkod örnektir.
ISBN numarasına göre yeniden üretilmelidir.



Cevher Dudayev Mahallesi Vatan Caddesi No:42, Nevşehir

T: 0384 214 36 66 F: 0384 214 00 46

www.ahika.gov.tr



**T.C. SANAYİ VE
TEKNOLOJİ BAKANLIĞI**

